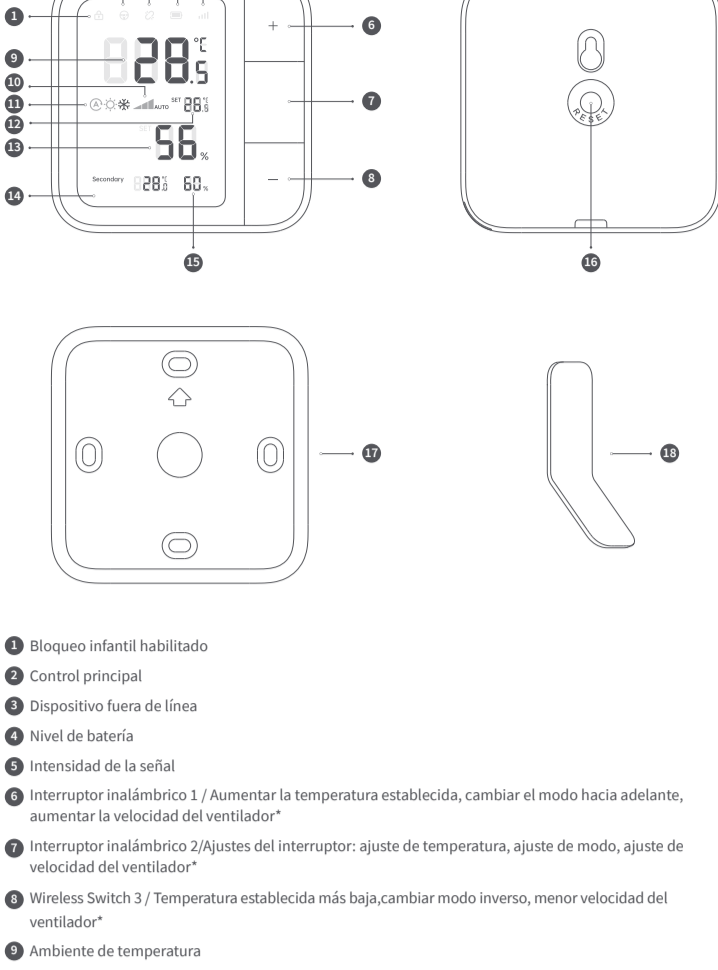


## Introducción del producto

El sensor de temperatura W100 es un sensor de temperatura y humedad de alta precisión con una pantalla que admite protocolos duales Zigbee y Thread. El dispositivo puede monitorear y registrar la temperatura y la humedad ambiental en tiempo real y puede asociarse con un sensor de temperatura y humedad adicional. Los tres botones personalizados se pueden usar para controlar otros dispositivos domésticos inteligentes y también admiten la vinculación con dispositivos de termostato para controlarlos inalámbricamente. Al mismo tiempo, el dispositivo también admite el acceso al ecosistema Matter, o el acceso a Aqara Home con el Hub de Aqara, para brindar una experiencia de hogar inteligente más conveniente con otros dispositivos inteligentes.

\* Este producto necesita estar asociado con un concentrador.

\*Este producto es sólo para uso en interiores.



- 1 Bloqueo infantil habilitado
- 2 Control principal
- 3 Dispositivo fuera de línea
- 4 Nivel de batería
- 5 Intensidad de la señal
- 6 Interruptor inalámbrico 1 / Aumentar la temperatura establecida, cambiar el modo hacia adelante, aumentar la velocidad del ventilador\*
- 7 Interruptor inalámbrico 2/Ajustes del interruptor: ajuste de temperatura, ajuste de modo, ajuste de velocidad del ventilador\*
- 8 Wireless Switch 3 / Temperatura establecida más baja, cambiar modo inverso, menor velocidad del ventilador\*
- 9 Ambiente de temperatura
- 10 Ventilador: Bajo, Medio, Alto, Automático
- 11 Modo termostato: Automático, Calefacción, Refrigeración
- 12 Establecer la temperatura
- 13 ambiente de humedad
- 14 ambiente de humedad
- 15 Temperatura y humedad/temperatura y humedad mediante el sensor asociado
- 16 Reiniciar  
Mantener pulsado durante 5s: Restablecer y entrar en el modo de configuración de red  
Hacer clic 10 veces: Restablecer a los valores de fábrica
- 17 Soporte de escritorio
- 18 Soporte de pared

\*Vinculado con un dispositivo termostato Aqara

## Advertencias

ADVERTENCIA: ¡No trague la batería, existe riesgo de quemaduras químicas!

1. Este producto contiene una pila de botón. Si se ingiere la pila de botón, puede provocar graves quemaduras internas en tan solo 2 horas y provocar la muerte.
2. Reemplazar la batería por una del tipo incorrecto puede generar riesgo de incendio o explosión. Sólo se puede utilizar una batería del mismo tipo o equivalente para el reemplazo.
3. Independientemente de si la batería es nueva o vieja, manténgase fuera del alcance de los niños.
4. Si el compartimento de la batería no se puede cerrar, deje de usar el producto y manténgalo fuera del alcance de los niños.
5. Si cree que se ha tragado una batería o se ha colocado una batería dentro de su cuerpo, busque atención médica de inmediato.
6. No coloque la batería en el fuego, en el horno microondas o en el horno, de lo contrario podría provocar que la batería explote.
7. No desmonte, golpee, apriete, corte ni dañe mecánicamente la batería de ninguna manera, de lo contrario podría provocar que la batería explote.
8. No exponga la batería a ambientes con presión extremadamente baja o temperatura extremadamente alta, de lo contrario podría causar una explosión de la batería y fugas de líquidos o gases inflamables.
9. No deseche la batería usada a voluntad; deben manipularse de forma segura y adecuada de acuerdo con las reglamentaciones nacionales y regionales pertinentes.
10. No exponga el producto a temperaturas extremadamente altas o bajas, ya que esto puede dañar los componentes electrónicos y los plásticos.
11. Retire la batería antes de limpiarla y utilice únicamente un paño seco para limpiar el exterior del dispositivo. No utilice ningún líquido de limpieza para evitar dañar el dispositivo electrónico.
12. Este producto no es resistente al agua. No lo sumerja en agua ni lo utilice en un ambiente húmedo durante mucho tiempo.
13. Este producto es sólo para uso en interiores y debe colocarse lejos de la luz solar directa, refugio o fuentes de calor.

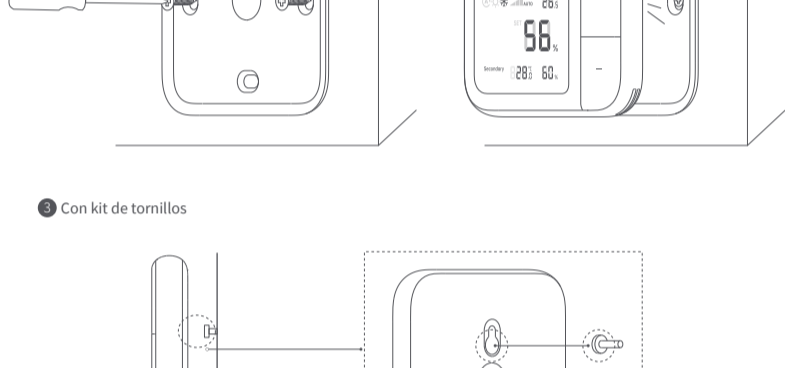
## Método de instalación

- 1 Con soporte de escritorio

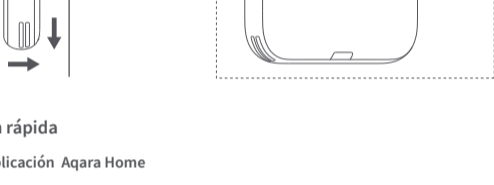


- 2 Con soporte de pared/encendido superficie magnética

Disponible solo para el modelo TH-S04D.



- 3 Con kit de tornillos



## Configuración rápida

### 1) Acceso a la Aplicación Aqara Home

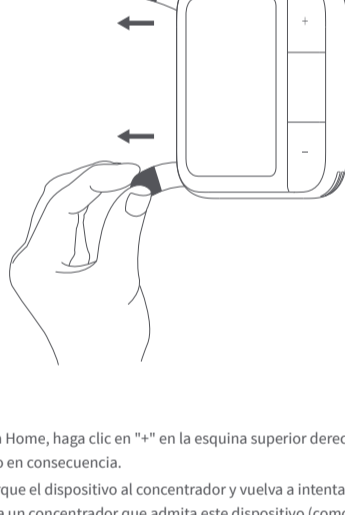
- 1 Descargue la aplicación Aqara Home

Busque "Aqara Home" en la tienda de aplicaciones o escanee el código QR a continuación para descargar la aplicación "Aqara Home".



- 2 Encendido

Retire la protección aislante de la batería y espere a que el dispositivo se encienda.



- 3 Agregar dispositivo

Abra la aplicación Aqara Home, haga clic en "+" en la esquina superior derecha de la página de inicio y seleccione el dispositivo en consecuencia.

\* Si la adición falla, acerque el dispositivo al concentrador y vuelva a intentarlo.

\* Asegúrese de que haya un concentrador que admita este dispositivo (como un Hub M3) en la cuenta Aqara y que esté dentro del rango de conexión cuando lo use.

### 2) Acceso al ecosistema de asuntos de terceros

#### Método 1:

- 1 Asegúrese de haber instalado la aplicación compatible con Matter y de tener un enrutador Thread compatible con Matter.
- 2 Después de encender el dispositivo, la luz indicadora comenzará a parpadear lentamente, indicando que el dispositivo ha ingresado al modo de configuración.
- 3 Abra la aplicación habilitada para Matter, escanee el código QR de Matter en el manual de instrucciones o el producto, o ingrese el código de configuración para agregar el dispositivo a la aplicación.

#### Método 2:

Después de agregar el dispositivo a la aplicación Aqara Home, haga clic en "Matter Ecosystem" en la página de configuración y siga las instrucciones para unirse y sincronizar acciones específicas del dispositivo (como un solo clic, pulsación larga) con la plataforma Matter que admita "interruptor inalámbrico", y tipos de dispositivos y automatizaciones.

\* Para obtener ayuda, visite: [www.aqara.com/support](http://www.aqara.com/support).

## Operaciones de botones

### Cambiar elemento de configuración

Puede ajustar los elementos de configuración presionando el botón "o". Después de seleccionar un elemento de configuración, use el botón "+" o "-" para ajustar los parámetros correspondientes.

Operaciones con botones	Descripción
Mantenga presionada la tecla "o" durante 2 segundos	Si mantiene pulsada la tecla "o" durante 2 segundos, se encenderá el termostato. Las funciones y el estado correspondientes se mostrarán en la pantalla del dispositivo. Si vuelve a mantener pulsada la tecla "o", se apagará el termostato.
Presiona "o"	Ingresa al menú de configuración, donde podrás cambiar entre ajuste de temperatura, ajuste de modo y ajuste de velocidad del ventilador.*
Presione "+" / "-"	En el ajuste de temperatura, "+" aumenta y "-" disminuye la temperatura objetivo.
	En el ajuste de modo, alterna entre calefacción y refrigeración. "+" para avance, "-" para retroceso.*
	En el ajuste de la velocidad del ventilador, alterna entre Baja, Media, Alta y Automática. "+" para avanzar, "-" para retroceder.*

\*Las configuraciones y modos admitidos dependen del dispositivo de termostato conectado. El botón "o" que aparece aquí y debajo es el interruptor inalámbrico 2

### Bloqueo para niños

Después de la activación, las operaciones de los botones del dispositivo se desactivarán, evitando de manera efectiva la operación accidental por parte de los niños.

Operaciones con botones	Descripción
Mantenga presionado "+" y "-" durante 2 segundos	Mantenga presionados los botones "+" y "-" simultáneamente durante 2 segundos. El icono de bloqueo para niños se iluminará en la pantalla, lo que indica que el bloqueo para niños está activado. Mantenga presionados nuevamente los botones "+" y "-" durante 2 segundos para desactivar el bloqueo para niños.

### Unidad de temperatura del interruptor

Operaciones con botones	Descripción
Presione "+" y "-" simultáneamente	Presione "+" y "-" simultáneamente para alternar la unidad de temperatura mostrada en la pantalla entre °F y °C.

### Restablecimiento y restablecimiento de fábrica

Operaciones con botones	Descripción
Presione "Reset" y manténgalo presionado durante 5 segundos	Restablece el dispositivo, borrando la información de la red y conservando otros ajustes de configuración. Cuando el icono de intensidad de la señal parpadea lentamente, el restablecimiento se ha realizado correctamente.
Pulse el botón "Reset" 10 veces	Restaura la configuración de fábrica, borrando toda la información de red y configuración. Cuando el icono de intensidad de señal parpadea lentamente, el restablecimiento de fábrica se realizó correctamente.

\*Lo anterior es la descripción de la interacción del botón al vincular un dispositivo de termostato Aqara. Cuando el termostato no está vinculado, el usuario puede personalizar las operaciones de interacción de los tres botones.

### Descripción de las luces indicadoras

Visualización de iconos en pantalla	Descripción
El icono de intensidad de la señal se ilumina en un ciclo paso a paso	Emparejamiento de dispositivos
El icono de intensidad de la señal parpadea lentamente	Modo de distribución de red Bluetooth / Error al agregar
El icono de intensidad de la señal parpadea rápidamente	Dispositivo añadido con éxito
El icono iluminado parpadea lentamente durante 2 segundos	Búsqueda de dispositivo / Identificar
El icono SET parpadea lentamente	Establecer la temperatura objetivo
Los iconos de los datos del termostato asociado parpadean	Sincronización de datos
El icono de modo parpadea rápidamente	Configuración del modo termostato
El icono del ventilador parpadea rápidamente	Ajuste de la velocidad del ventilador del termostato
El icono SET muestra "--"	El termostato está apagado

\* Protocolo Zigbee: intensidad de señal de 2 barras; Protocolo Thread: intensidad de señal de 4 barras

## Especificaciones del producto

Sensor de Temperatura W100

Modelo: TH-S04E/TH-S04D

Protocolos inalámbricos: Thread/Zigbee, Bluetooth

Dimensiones: 86 x 86 x 13,65 mm (3,39 x 3,39 x 0,54 pulg.)

Temperatura de funcionamiento: -20 °C ~ 60 °C (4 °F ~ 140 °F)

Humedad de funcionamiento: 0 ~ 98% RH, sin condensación

Soporte de la caja: Sensor climático W100 x 1, Manual del usuario x 1, Declaración de cumplimiento x 1,

Soporte de escritorio x 1, Soporte de pared x 1 (Disponible solo para el modelo TH-S04D)

Hecho en china

## Noticias

El uso de la insignia Works with Apple significa que un accesorio ha sido diseñado para funcionar específicamente con la tecnología identificada en la insignia y ha sido certificado por el desarrollador para cumplir con los estándares de rendimiento de Apple. Apple no es responsable del funcionamiento de este dispositivo ni de su cumplimiento de los estándares normativos y de seguridad.

La marca Bluetooth® y los logotipos son marcas registradas pertenecientes a Bluetooth SIG, Inc., y cualquier uso de dichas marcas por parte de [Lumi United Technology Co., Ltd.] se realiza bajo licencia. Otras marcas y nombres comerciales son propiedad de sus respectivos propietarios.

Fabricante: Lumi United Technology Co., Ltd.

Dirección: Room 801-804, Building 1, Chongwen Park, Nanshan iPark, No. 3370, Liuxian Avenue, Fuguang Community, Taoyuan Residential District, Nanshan District, Shenzhen, China

Servicio al cliente en línea: [www.aqara.com/support](http://www.aqara.com/support) (<http://www.aqara.com/support>)

Correo electrónico: [support@aqara.com](mailto:support@aqara.com)