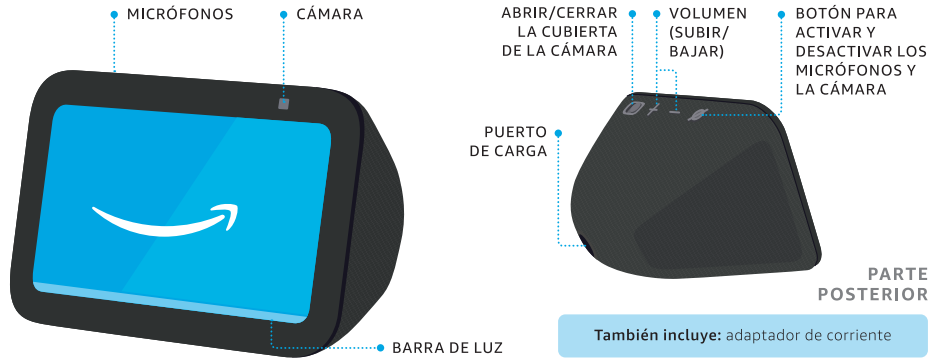


CONOCE TU ECHO SHOW 5



CONFIGURA TU ECHO SHOW 5



1. ASEGÚRATE DE TENER A LA MANO LA CONTRASEÑA DE TU RED WIFI Y TU CUENTA DE AMAZON

Durante la configuración, deberás conectar el dispositivo a Internet e iniciar sesión en tu cuenta de Amazon.



3. SIGUE LA CONFIGURACIÓN EN PANTALLA

Inicia sesión con el nombre de usuario y la contraseña de una cuenta de Amazon existente o crea una cuenta nueva.



CÓMO MODIFICAR LA CONFIGURACIÓN

Desliza un dedo desde la parte superior del borde de la pantalla.



2. ENCHUFA EL ECHO SHOW 5 A UNA TOMA DE CORRIENTE

Utiliza el adaptador de corriente incluido. Al cabo de un minuto, la pantalla se encenderá y Alexa te saludará.



4. DESCARGA LA APP DE ALEXA DESDE TU TIENDA DE APLICACIONES

Instala la app de Alexa en tu celular o tablet para aprovechar al máximo tu Echo Show 5. Úsala para configurar la función de llamadas y mensajes, así como administrar tus opciones de música, listas, configuración y noticias.

Para obtener ayuda y diagnosticar problemas, ve a la sección Ayuda y comentarios en la app de Alexa o visita amazon.com/devicesupport.

ACERCA DE LA BARRA DE LUZ

De manera predeterminada, Alexa no comienza a escuchar hasta que el dispositivo Echo te oiga decir "Alexa".

AZUL

Alexa está escuchando.

ROJO

Los micrófonos y la cámara están apagados. Alexa no puede oírte ni verte.

ANARANJADO

Tu dispositivo está en modo de configuración o está intentando conectarse a Internet.

MORADO

El dispositivo está en modo no molestar. Durante la configuración inicial del dispositivo, el color morado muestra si hay problemas de wifi.

AMARILLO

Tienes una nueva notificación. Di: "Alexa, lee mis notificaciones" o revisa la app de Alexa.

VERDE

Tienes una llamada entrante o un miembro de la casa puede estar viendo la cámara.

PRIVACIDAD Y ASISTENCIA



CONTROLES DE PRIVACIDAD

Apaga la cámara y los micrófonos presionando el botón para activar y desactivar los micrófonos y la cámara. Cubre la cámara fácilmente con la cubierta integrada. Identifica si Alexa está grabando y enviando tu solicitud a la nube segura de Amazon con el indicador de luz azul.



ADMINISTRA TU HISTORIAL DE VOZ

Puedes revisar y eliminar las grabaciones de voz asociadas con tu cuenta desde la app de Alexa en cualquier momento. Para eliminar tus grabaciones de voz, di:

"Alexa, elimina lo que acabo de decir".

"Alexa, elimina todo lo que he dicho".



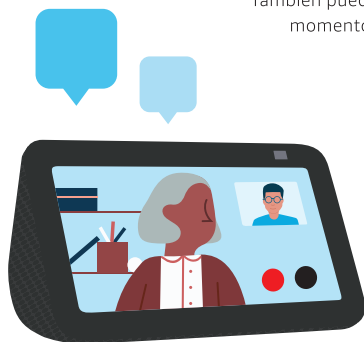
TUS COMENTARIOS SON IMPORTANTES

Alexa aprende y agrega nuevas funciones y Skills continuamente. Para enviarnos tus comentarios sobre Alexa, usa la app de Alexa, visita www.amazon.com/devicesupport o di "Alexa, tengo un comentario".

Tú tienes el control de tu experiencia Alexa. Consulta más información en amazon.com.mx/privacidaddealexa.

SUGERENCIAS PARA PROBAR CON ALEXA

Antes que nada, empieza por preguntar: "Alexa, ¿qué puedes hacer?".
También puedes detener una respuesta en cualquier momento con tan solo decir "Alexa, para".



PREGUNTA SOBRE EL TIEMPO

"Alexa, enséñame el clima."
"Alexa, ¿va a llover?"



ESCUCHA Y RELÁJATE

"Alexa, pon las canciones del momento."
"Alexa, pon las noticias."

Es posible que algunas funcionalidades deban personalizarse en la app de Alexa, que requieran una suscripción por separado o que necesiten un dispositivo adicional de Casa Inteligente compatible para usarlas. Ciertas funcionalidades y servicios pueden no estar disponibles en todos los idiomas.

Consulta la app de Alexa para obtener más ejemplos y consejos.

HAZ MÁS CON ALEXA



MANTÉN A LA FAMILIA SINCRONIZADA

"Alexa, llama a mamá."
"Alexa, anuncia que la cena está lista."
"Alexa, muéstrame el calendario."



CONTROLA TU CASA INTELIGENTE

"Alexa, enciende la lámpara."
"Alexa, muéstrame la puerta principal."



ORGANIZA TU DÍA A DÍA

"Alexa, pon un timer de 5 minutos."
"Alexa, ¿cuándo es mi próxima reunión?"
"Alexa, vuelve a comprar toallas de papel."

