

E1 Pro

El Pro es una cámara de interior, compacta y se puede integrar perfectamente en su hogar. Cargados de funciones inteligentes, pueden hacer muchas cosas como rotar a su disposición para llegar a más áreas. O enviarle alertas de movimiento personalizadas. Con un precio inmejorable, hacen que la protección inteligente y de alta calidad para el hogar sea accesible para todos.

1. Especificaciones



1	Sensor de luz diurna
2	8 LEDs IR
3	Lente
4	Estado de LED
5	Micrófono integrado
6	Botón de reinicio
7	Ranura para tarjeta micro SD



1	Puerto LAN
2	Altavoz
3	Alimentación

Estado de la Luz

Estado de la Luz	Estado de la cámara
Azul sólido	La cámara se está encendiendo/ La conexión se ha realizado con éxito.
Azul intermitente	WiFi no está configurado/ Wifi Fallo de conexión

2. Configuración e instalación

Configurar la cámara

Contenido de la caja

Nota: El contenido del paquete puede variar y actualizarse con diferentes versiones y plataformas, por favor tome la siguiente información sólo como referencia. Y el contenido real del paquete está sujeto a la información más

reciente en la página de venta del producto.

E1 Pro



E1 Pro*1



Placa de montaje *1



Guía de Inicio Rápido*1



Adaptador de corriente*1



Plantilla de montaje*1



Calcomanía de vigilancia



Paquete de tornillos*1




Restablecer aguja*1

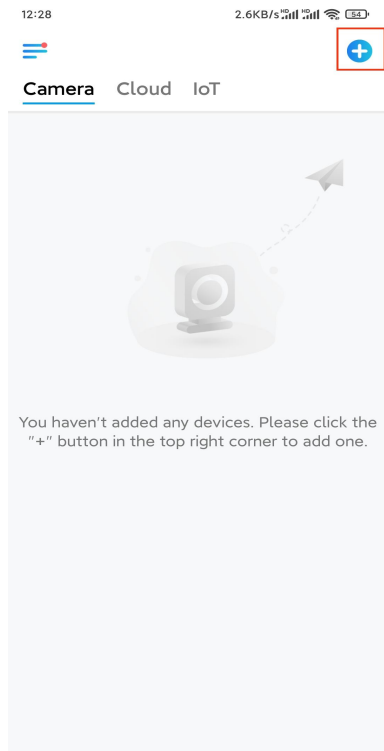
Configurar la cámara en la aplicación

Hay dos métodos para realizar la configuración inicial de la cámara:

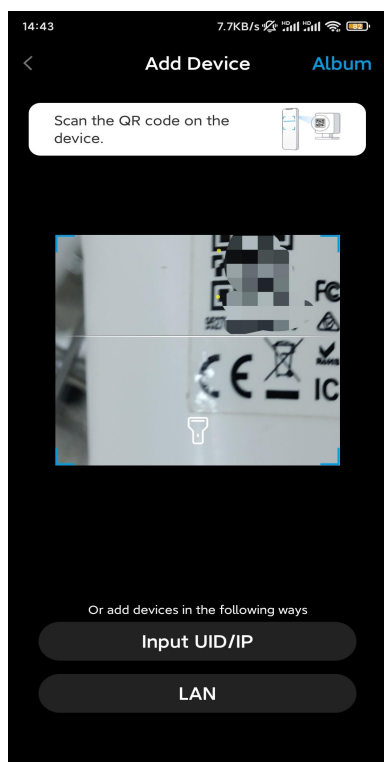
1. con una conexión Wi-Fi; 2. con una conexión de cable de red.

1. Con Conexión Wi-Fi.

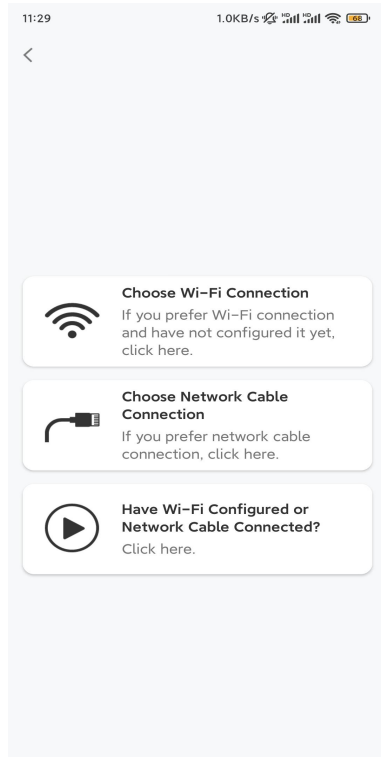
Paso 1. Toque el  icono en la esquina superior derecha para añadir la cámara.



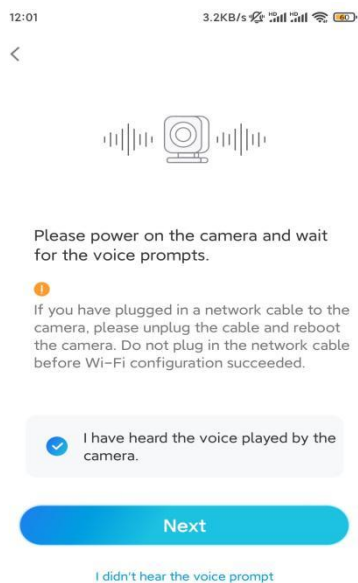
Paso 2. Escanee el código QR de la cámara.



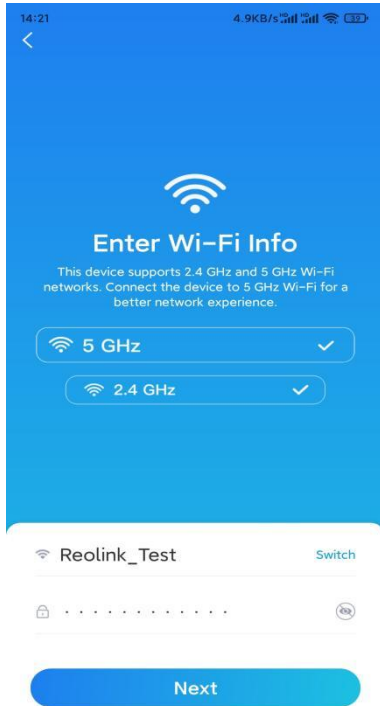
Paso 3. Toque **Elegir conexión Wi-Fi** para configurar los ajustes de Wi-Fi.



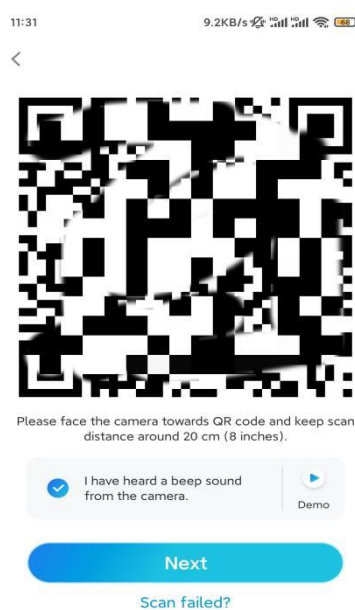
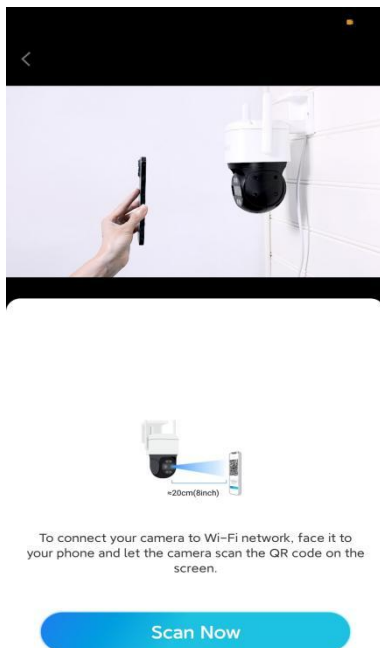
Paso 4. Después de escuchar las indicaciones de voz de la cámara, marque "He escuchado la voz reproducida por la cámara" y toque **Siguiente**.



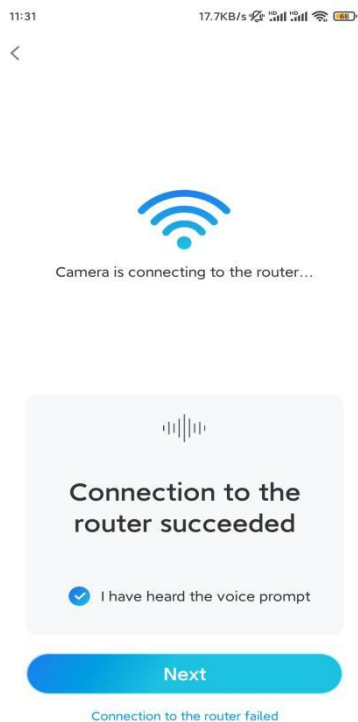
Paso 5. Seleccione una red WiFi, introduzca la contraseña WiFi y pulse **Siguiente**.



Paso 6. Escanee el código QR en la aplicación con la lente de la cámara.
Toque **Escanear ahora**. El código QR se generará y se mostrará en su teléfono.
Sostenga su teléfono frente a la cámara a una distancia de unos 20 cm (8 pulgadas)
y haga que el teléfono mire hacia la lente de la cámara para permitir que la cámara
escanee el código QR.
Después de escuchar el pitido, marque "He escuchado un pitido de la cámara" y
toque **Siguiente**.

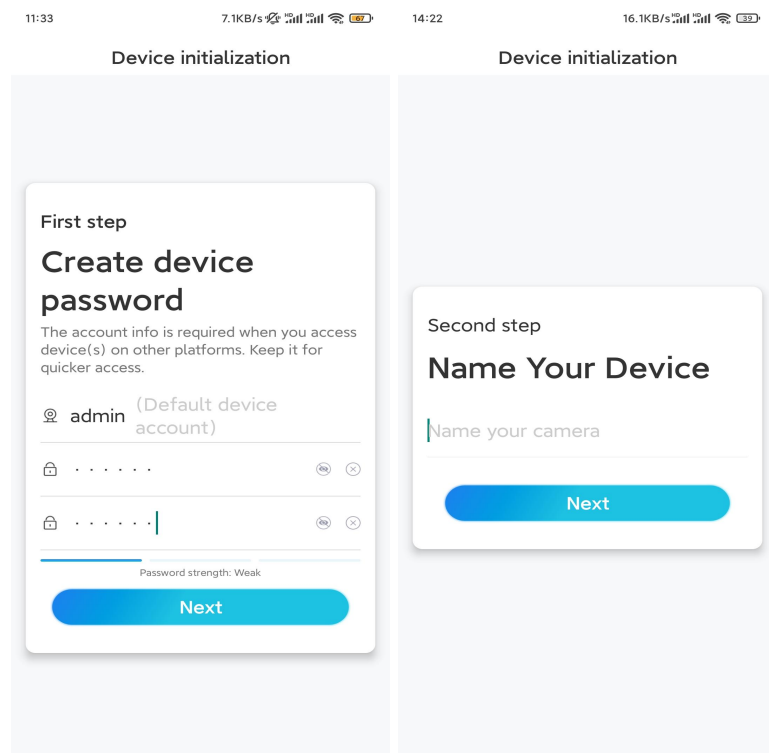


Paso 7. Después de escuchar un mensaje de voz "La conexión al router tuvo éxito" de la cámara, marque "He escuchado el mensaje de voz" y toque **Siguiente**.



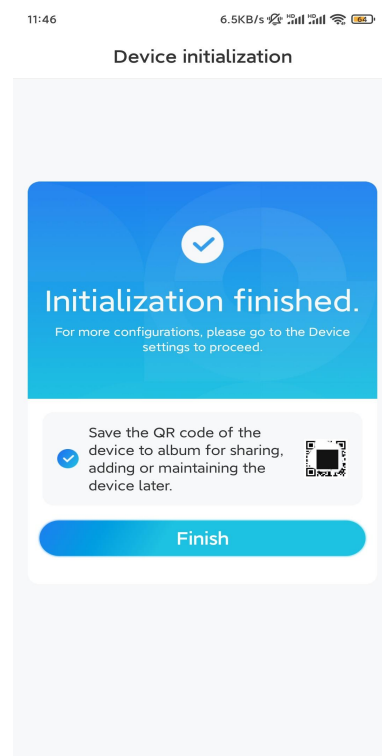
Nota: Si oye el mensaje de voz "Error de conexión al router", compruebe si ha introducido correctamente la información de Wi-Fi en el paso anterior.

Paso 8. Cree una contraseña de inicio de sesión para su cámara.



Paso 9. ¡Inicialización finalizada! Pulse **Finalizar y** podrá empezar a ver contenido

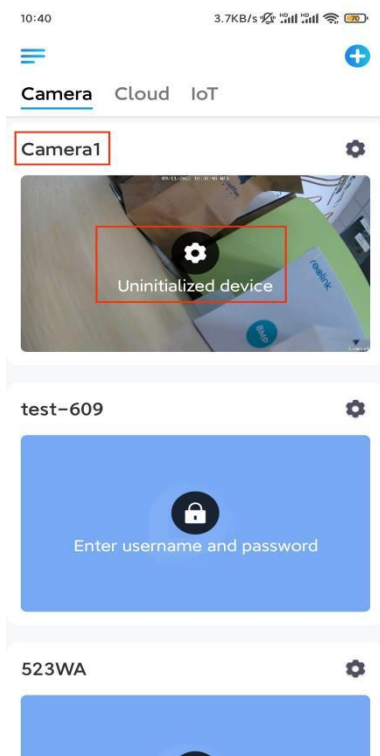
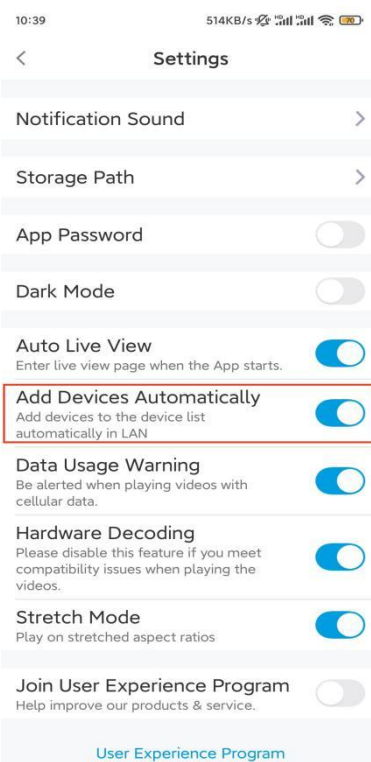
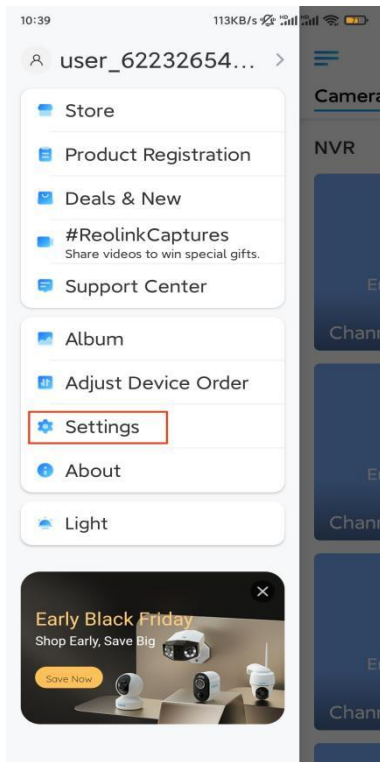
en directo ahora.




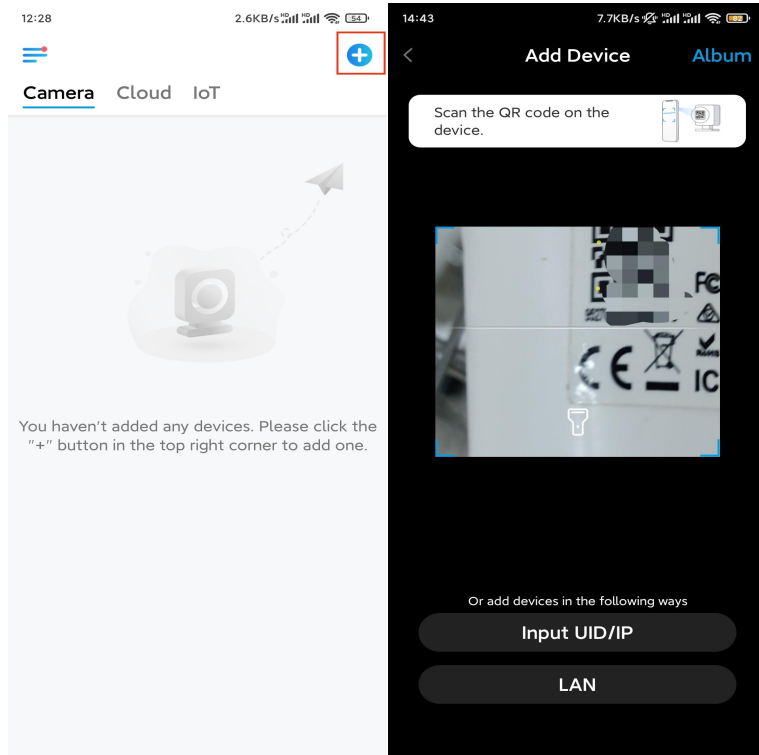
2. Con una conexión de cable de red

Para realizar la configuración inicial, encienda la cámara con el adaptador DC, conecte la cámara al puerto LAN de su router con un cable Ethernet y siga los pasos a continuación.

Paso 1. Si su teléfono, la cámara y el enrutador están en la misma red y ha habilitado la opción Agregar **dispositivo automáticamente** en la configuración de la **aplicación**, puede tocar y seleccionar este dispositivo en la página **Dispositivos** y pasar al paso **3**.

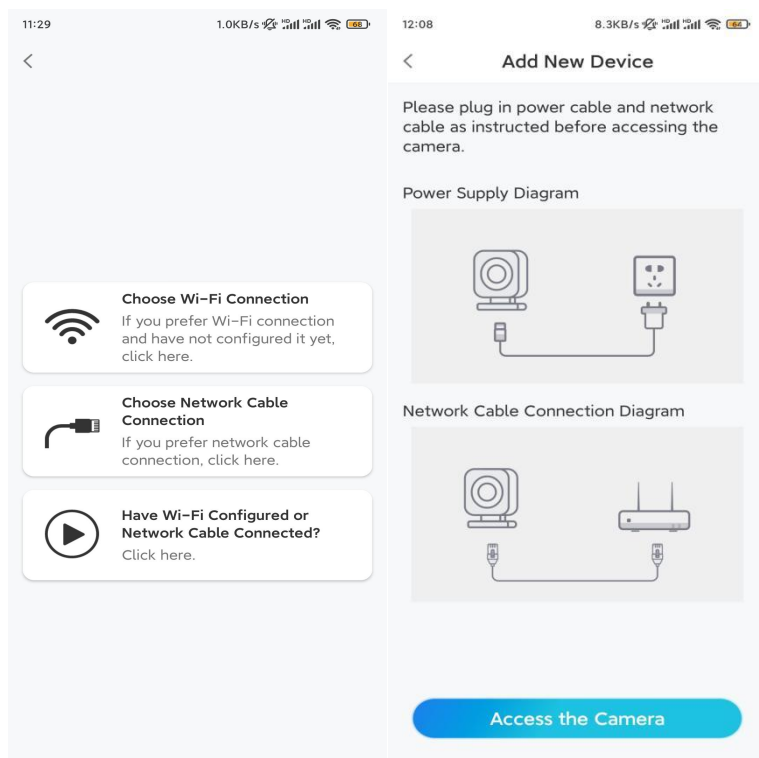


De lo contrario, puede tocar el  icono en la esquina superior derecha y escanear el código QR de la cámara para añadir la cámara.

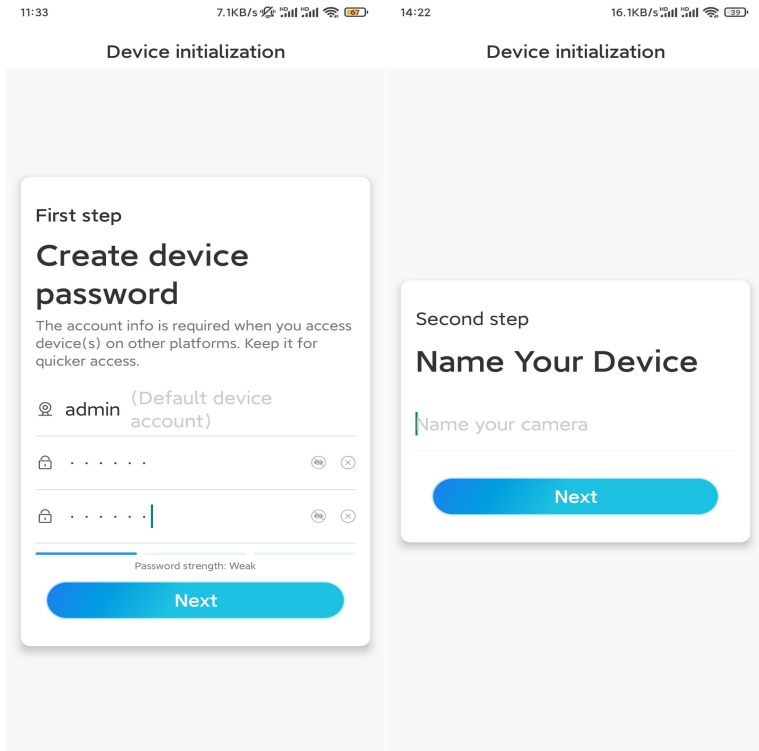


Paso 2. Toque **Elegir conexión de cable de red.**

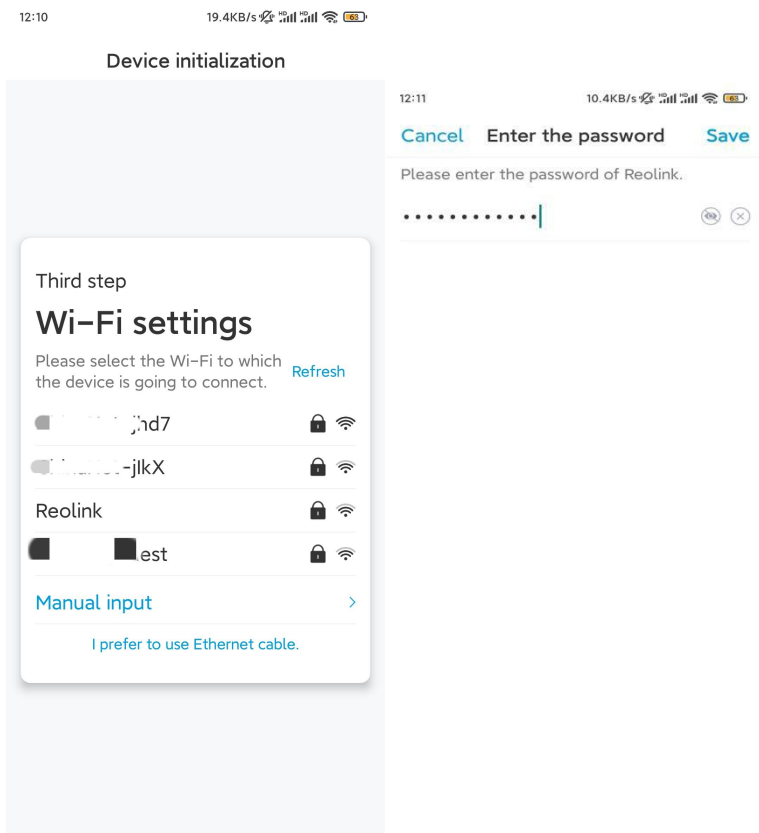
Asegúrese de que la cámara esté conectada de la manera correcta, como se muestra en el diagrama, y luego toque **Acceder a la cámara.**



Paso 3. Cree una contraseña de dispositivo y nombre el dispositivo.



Paso 4. Seleccione la red WiFi a la que desea unirse, introduzca la contraseña de la red WiFi y toque **Guardar** para guardar la configuración.

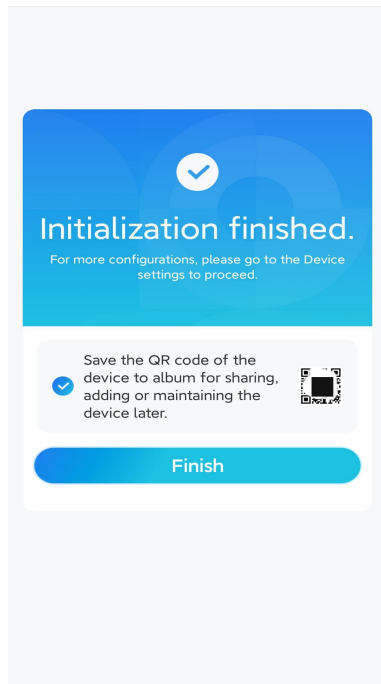


Paso 5. ¡Inicialización finalizada! Pulse **Finalizar** y podrá empezar a ver contenido en directo ahora.

11:46

6.5KB/s

Device initialization

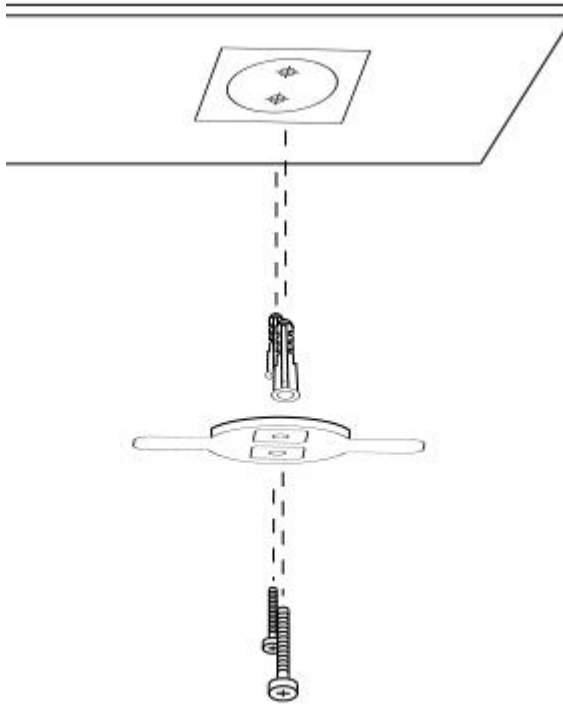


Instalar la cámara

Aquí hay una guía sobre cómo instalar la cámara en el techo.

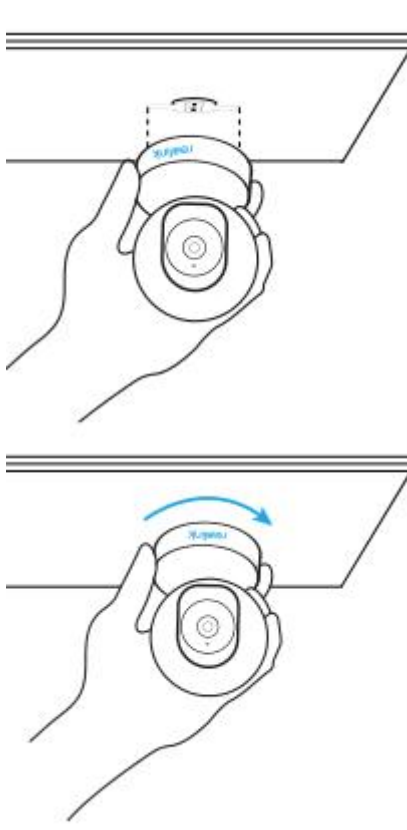
Paso 1 Instale la placa de montaje.

- Perfore dos orificios de tornillo en la pared de acuerdo con la plantilla de orificio de montaje.
- Inserte los dos anclajes de plástico en los orificios de la pared.
- Asegure la unidad base en su lugar apretando los tornillos en los anclajes de plástico.



Paso 2. Conecte la cámara.

Alinee la cámara con el soporte y gire la unidad de la cámara en el sentido de las agujas del reloj para bloquearla en su posición.



Notas:

- Para retirarla del techo, gire la cámara en sentido antihorario.

- En caso de que la cámara esté montada boca abajo, su imagen también se girará. Vaya a **Configuración del dispositivo** > **Mostrar** en Reolink App/Client y haga clic en **Voltear vertical** para ajustar la imagen.