

E1 Outdoor

E1 Outdoor con tecnología inteligente detecta personas y vehículos, permite la comunicación remota en tiempo real y ofrece visión nocturna en color con los focos encendidos. Esta cámara PTZ le permite ver su mundo desde todos los ángulos y puede seguir a la persona en movimiento/coche automáticamente.

1. Especificaciones



1	Sensor de luz diurna
2	4 Focos
3	Lente
4	12 LEDs IR
5	Estado de LED



1	Ranura para tarjeta micro SD
2	Alimentación
3	Red
4	Cable de alimentación
5	Altavoz

2. Configuración e instalación

Configurar la cámara

Contenido de la caja

Nota: El contenido del paquete puede variar y actualizarse con diferentes versiones y plataformas, por favor tome la siguiente información sólo como referencia. Y el contenido real del paquete está sujeto a la información más reciente en la página de venta del producto.

E1 Outdoor



E1 Outdoor*1



Cable de red de 1 m *1



Guía de Inicio Rápido*1



Etiqueta de vigilancia *1



Paquete de tornillos*1



Plantilla del orificio de montaje *1



Cable de extensión de potencia de 4,5 m *1



Adaptador de alimentación *1



Soporte de seguridad



Correa *1




Restablecer aguja *1

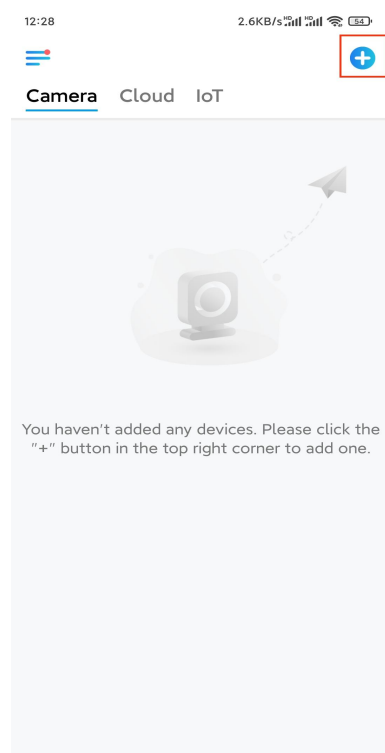
Configurar la cámara en la aplicación

Hay dos métodos para realizar la configuración inicial de la cámara:

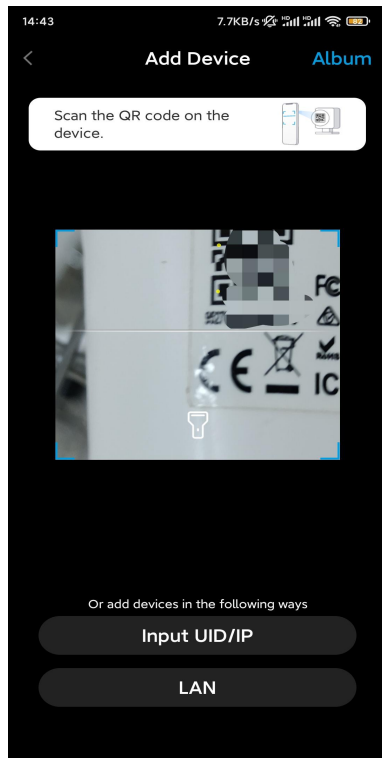
1. con una conexión Wi-Fi; 2. con una conexión de cable de red.

1. Con Conexión Wi-Fi.

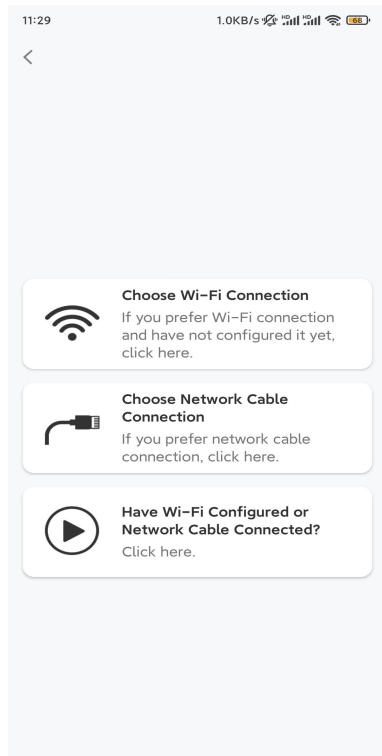
Paso 1. Toque el  icono en la esquina superior derecha para añadir la cámara.



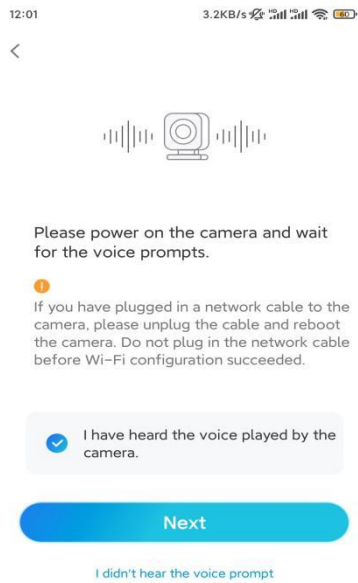
Paso 2. Escanee el código QR de la cámara.



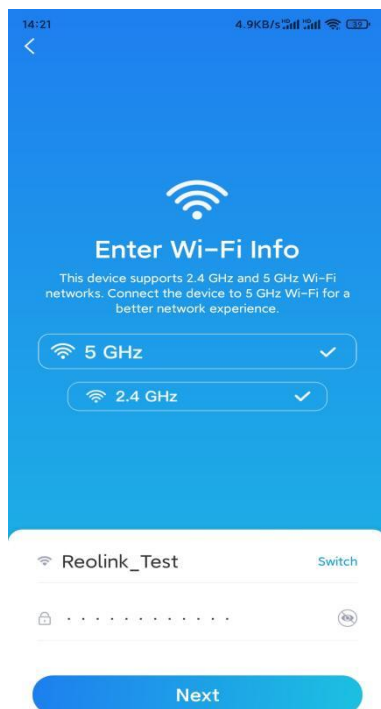
Paso 3. Toque **Elegir conexión Wi-Fi** para configurar los ajustes de Wi-Fi.



Paso 4. Después de escuchar las indicaciones de voz de la cámara, marque "He escuchado la voz reproducida por la cámara" y toque **Siguiente**.

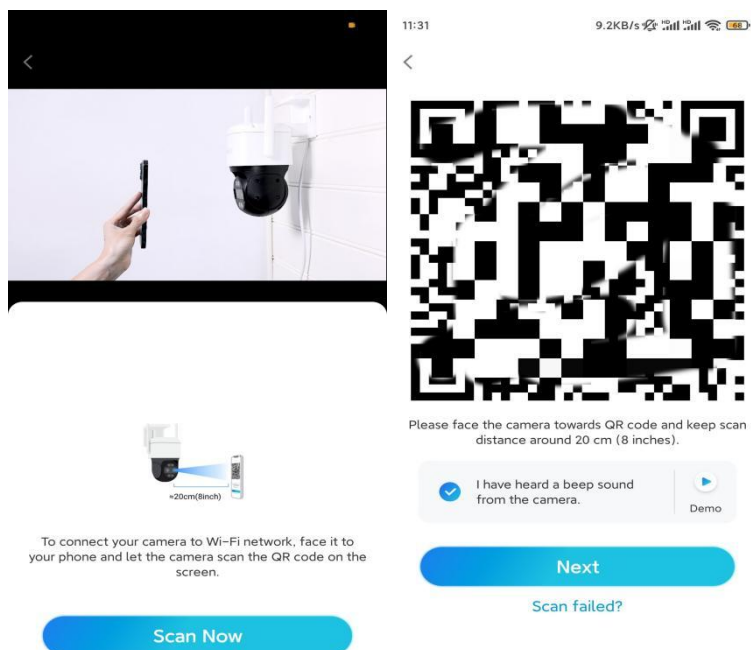


Paso 5. Seleccione una red WiFi, introduzca la contraseña WiFi y pulse **Siguiente**.

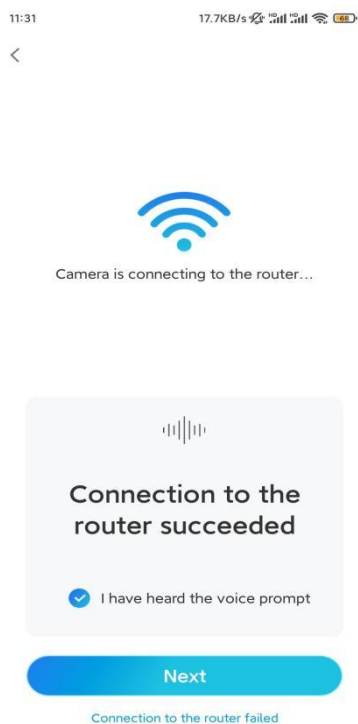


Paso 6. Escanee el código QR en la aplicación con la lente de la cámara. Toque **Escanear ahora**. El código QR se generará y se mostrará en su teléfono. Sostenga su teléfono frente a la cámara a una distancia de unos 20 cm (8 pulgadas) y haga que el teléfono mire hacia la lente de la cámara para permitir que la cámara escanee el código QR.

Después de escuchar el pitido, marque "He escuchado un pitido de la cámara" y toque **Siguiente**.

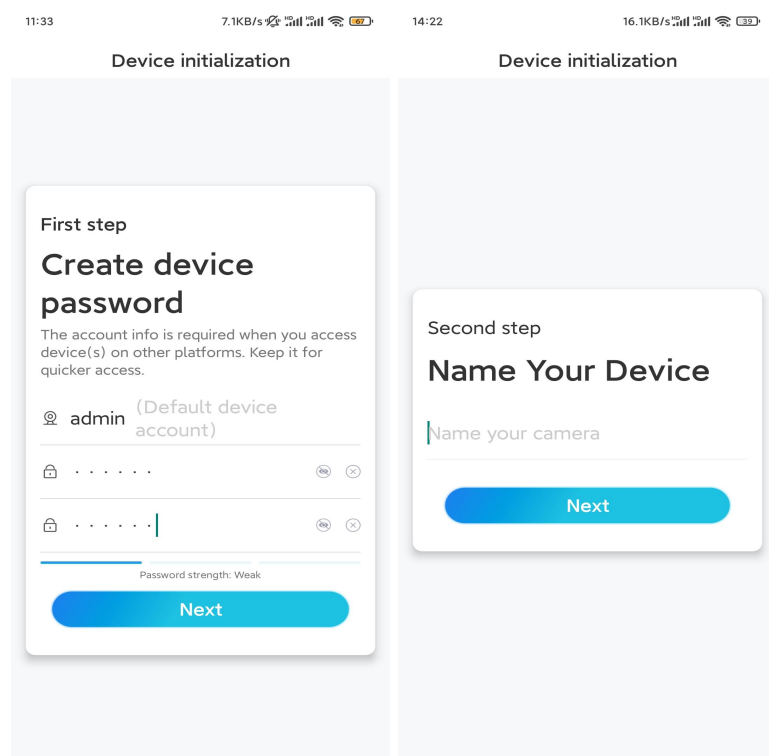


Paso 7. Después de escuchar un mensaje de voz "La conexión al router tuvo éxito" de la cámara, marque "He escuchado el mensaje de voz" y toque **Siguiente**.

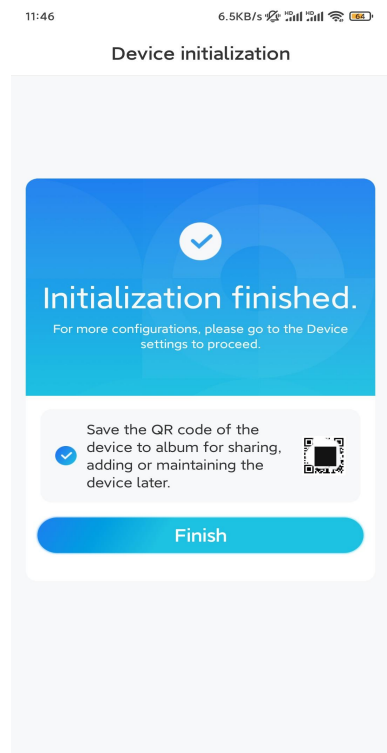


Nota: Si oye el mensaje de voz "Error de conexión al router", compruebe si ha introducido correctamente la información de Wi-Fi en el paso anterior.

Paso 8. Cree una contraseña de inicio de sesión para su cámara.



Paso 9. ¡Inicialización finalizada! Pulse **Finalizar** y podrá empezar a ver contenido en directo ahora.

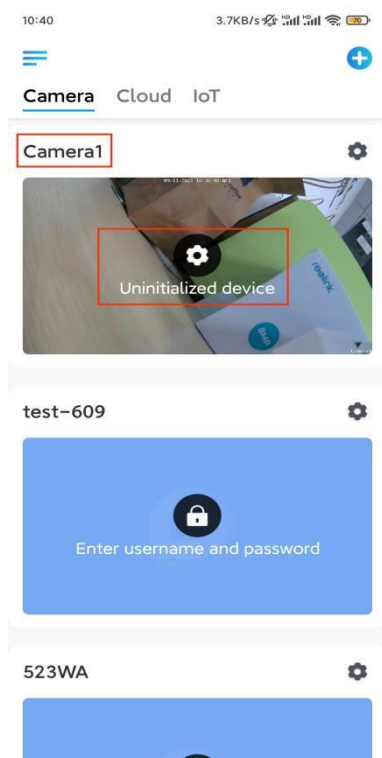
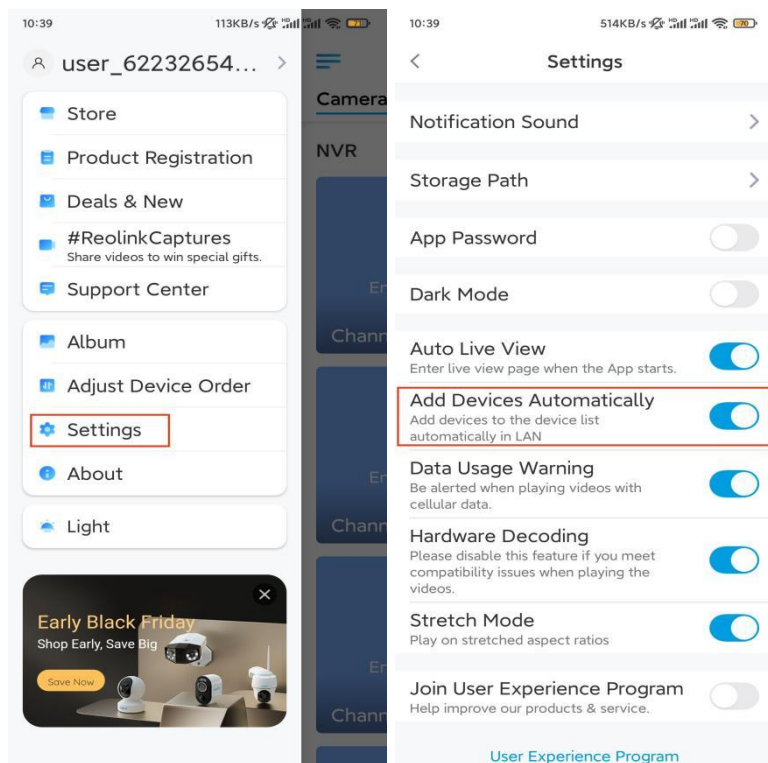



2. Con una conexión de cable de red

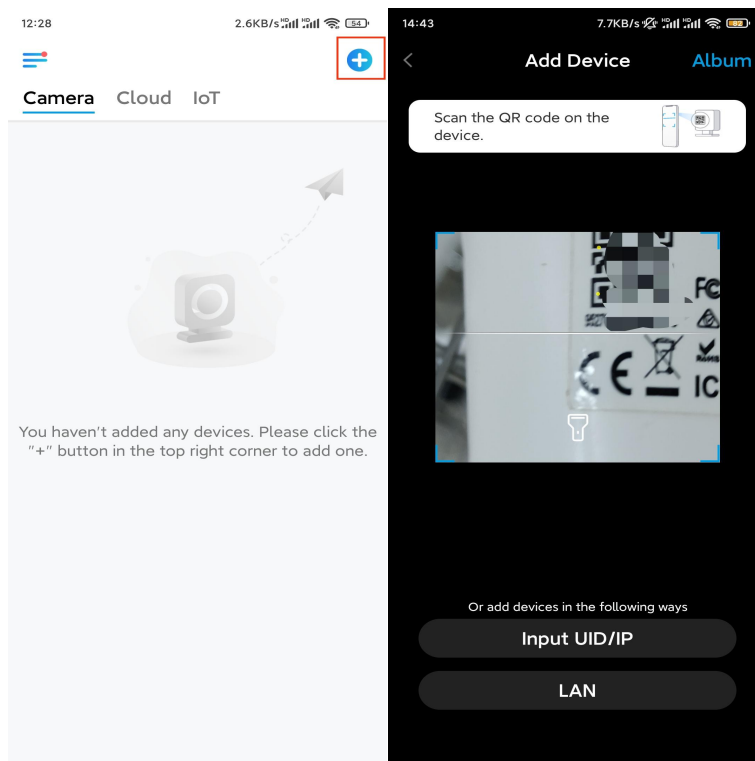
Para realizar la configuración inicial, encienda la cámara con el adaptador DC,

conecte la cámara al puerto LAN de su router con un cable Ethernet y siga los pasos a continuación.

Paso 1. Si su teléfono, la cámara y el enrutador están en la misma red y ha habilitado la opción Agregar **dispositivo automáticamente** en la configuración de la **aplicación**, puede tocar y seleccionar este dispositivo en la página **Dispositivos** y pasar al paso **3**.

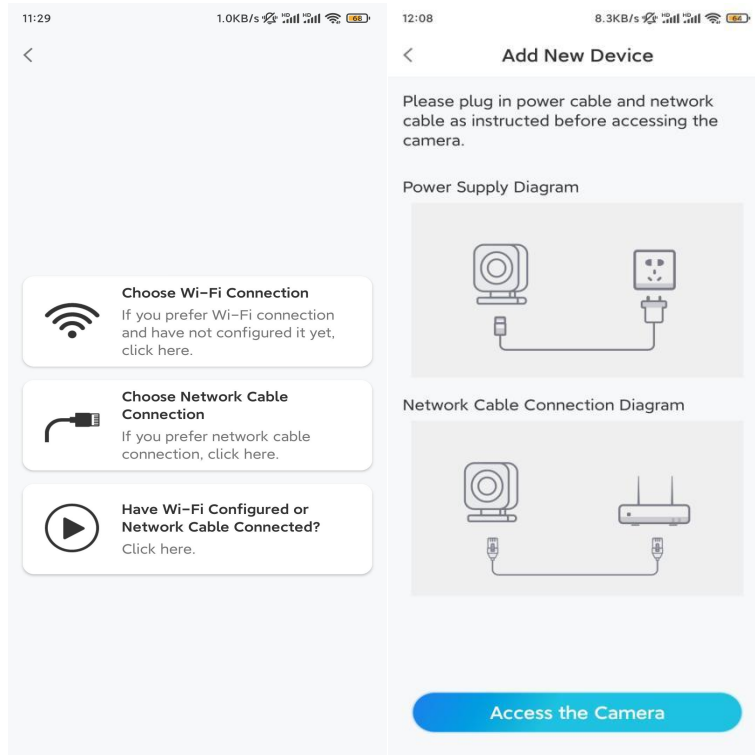


De lo contrario, puede tocar el  icono en la esquina superior derecha y escanear el código QR de la cámara para añadir la cámara.

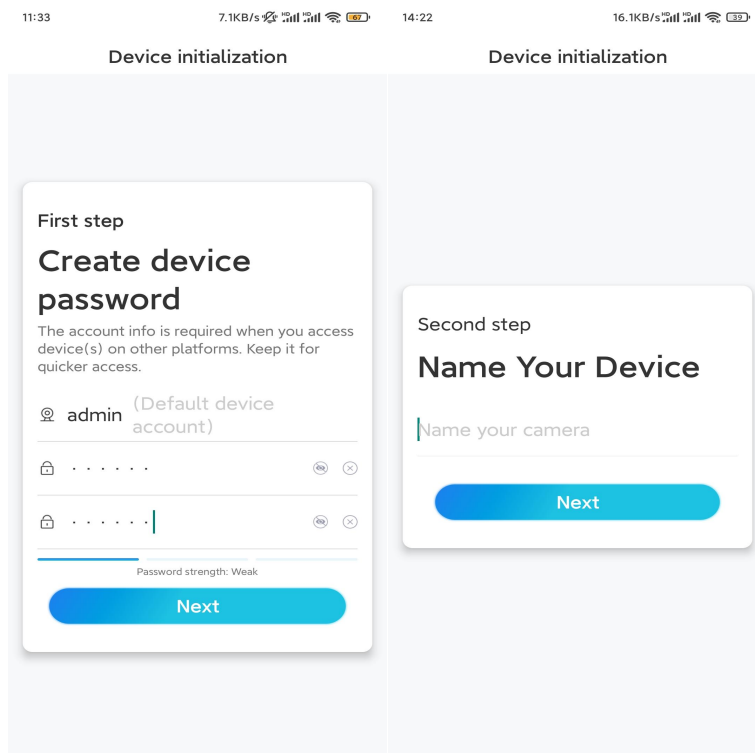


Paso 2. Toque **Elegir conexión de cable de red.**

Asegúrese de que la cámara esté conectada de la manera correcta, como se muestra en el diagrama, y luego toque **Acceder a la cámara.**

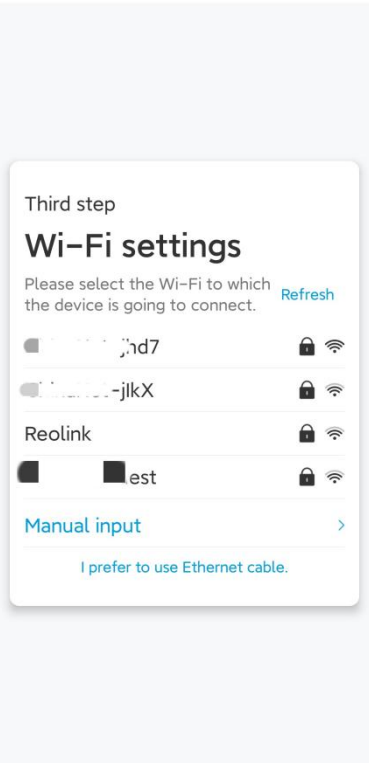


Paso 3. Cree una contraseña de dispositivo y nombre el dispositivo.



Paso 4. Seleccione la red WiFi a la que desea unirse, introduzca la contraseña de la red WiFi y toque **Guardar** para guardar la configuración.

Device initialization



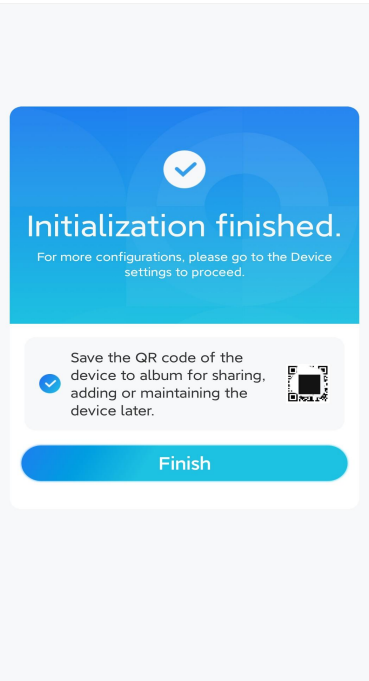
Cancel Enter the password Save

Please enter the password of Reolink.

.....|

Paso 5. ¡Inicialización finalizada! Pulse **Finalizar** y podrá empezar a ver contenido en directo ahora.

Device initialization



Instalar la cámara

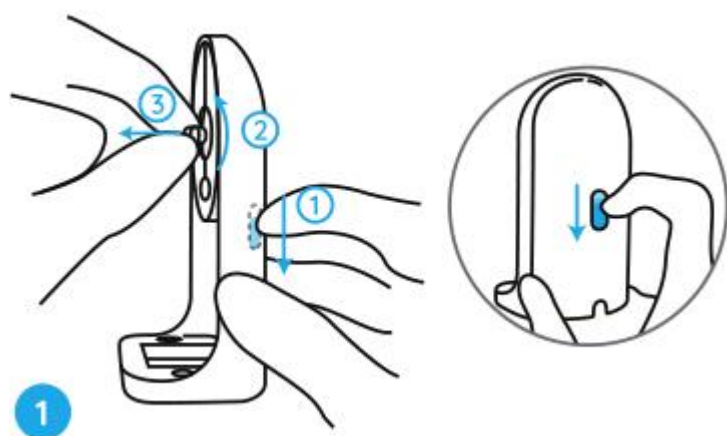
Si usted no tiene ninguna pista sobre cómo instalar El Outdoor en el techo o en la pared, usted debe leer este artículo y seguir los pasos allí.

Nota: Para uso al aire libre, El Outdoor debe instalarse al revés para un mejor rendimiento a prueba de agua.

Montar la cámara en la pared

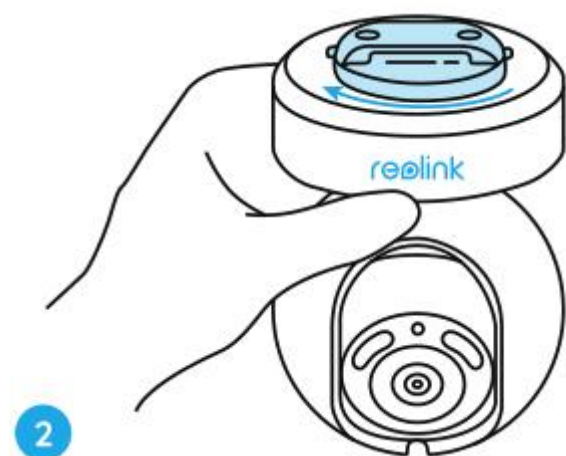
Paso 1 Baje el soporte.

Utilice la yema del dedo para tirar del botón del soporte de seguridad hacia abajo, al mismo tiempo utilice otra mano para girar el soporte y sacarlo del soporte.



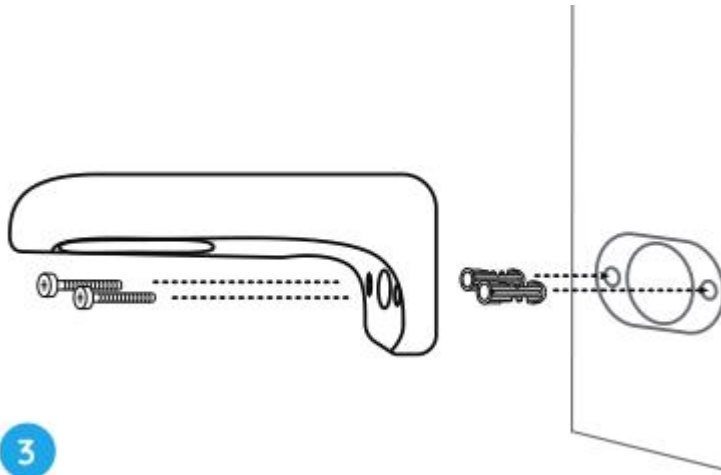
Paso 2 Atornille la cámara al soporte.

Alinee el perno del soporte con el orificio roscado de la cámara y, a continuación, atornille el soporte en el sentido de las agujas del reloj para mantenerlos bien unidos.



Paso 3. Instale el soporte de seguridad.

Taladre los orificios de acuerdo con la plantilla de orificio de montaje y atornille el soporte de seguridad a la pared.

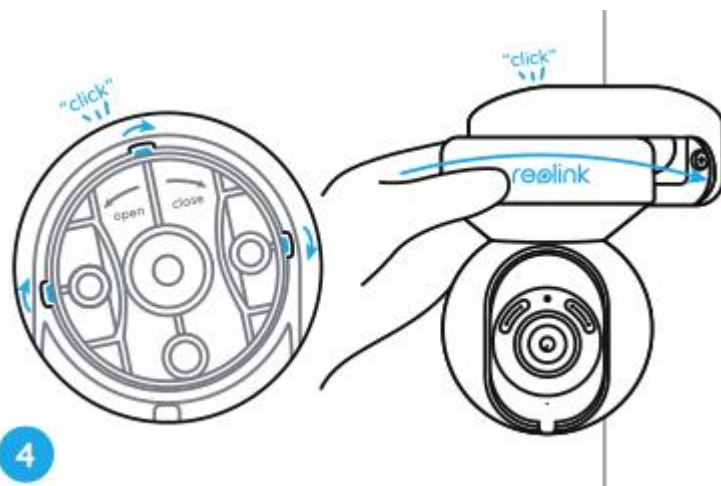


3

Nota: Utilice los anclajes de paneles de yeso incluidos en el paquete si es necesario.

Paso 4. Fije la cámara al soporte.

Alinee el soporte en el soporte de seguridad perfectamente. Luego gire la base de la cámara en sentido antihorario y escuchará un ligero clic, lo que significa que la cámara y el soporte de seguridad se han mantenido correctamente juntos. Ahora puede girar la cámara para determinar un ángulo de visión para la cámara.



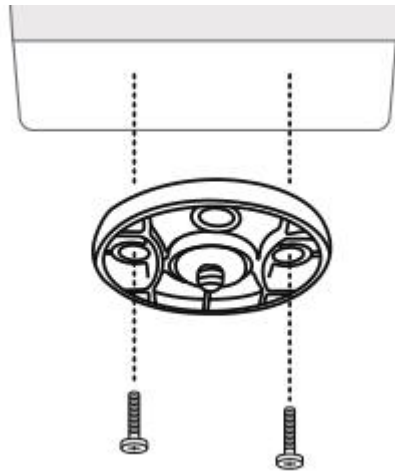
4

Nota: Suelte la mano después de estar seguro de que la cámara está instalada de forma segura.

Montar la cámara en el techo

Primero, consulte el **Paso 1** en **Monte la cámara en la pared** para aprender cómo tirar del botón del soporte de seguridad y desenroscar el soporte del techo del soporte.

Paso 1. Atornille el soporte del techo al techo.



Paso 2. Alinee la cámara con el soporte y gire la unidad de la cámara en el sentido de las agujas del reloj para bloquearla en su posición.

