

# Go Plus

Reolink Go Plus, una cámara de seguridad HD móvil 100% sin cables, opera en redes 4G-LTE y 3G. Una solución de monitorización de vídeo ideal sin cables, sin problemas de cableado, cuando en áreas con acceso limitado o sin WiFi, ¡sin fuente de energía eléctrica!

## 1. Especificaciones



1	6 LEDs IR
2	Micrófono integrado
3	Estado de LED
4	Lente
5	Sensor de luz diurna
6	Sensor de movimiento PIR incorporado
7	Altavoz
8	Puerto micro-USB



1	Ranura para tarjeta micro SD
2	Ranura para tarjeta SIM
3	Restablecer agujero
4	Luz LED de estado de batería

## Estado de la Luz

Nota:

Si la cámara se conecta a la red correctamente, no habrá ninguna luz LED de estado durante el modo inactivo.

Estado de la Luz	Estado de la cámara
Luz sólida LED roja y luego comienza a parpadear	La cámara no puede reconocer la tarjeta SIM o hay UN CÓDIGO PIN de la tarjeta SIM.
Luz sólida LED roja y luego parpadea lentamente una vez cada segundo	La cámara no puede registrar la red del operador móvil.
Luz sólida LED roja se enciende de forma permanente y luego parpadea rápidamente unas 3 veces en 1 segundo.	La llamada de datos falló o requiere introducir el APN.

Luz sólida LED roja y luego LED azul comienza a parpadear y se apaga por completo	La conexión de red ha fallado.
Luz sólida LED roja y luego LED azul comienza a parpadear y luz sólida	La conexión de red se ha realizado correctamente.

## 2. Configuración e instalación

### Configurar la cámara

#### Contenido de la caja

**Nota:** El contenido del paquete puede variar y actualizarse con diferentes versiones y plataformas, por favor tome la siguiente información sólo como referencia. Y el contenido real del paquete está sujeto a la información más reciente en la página de venta del producto.

Go Plus



Go PT Plus\*1



Cable USB ×1



Guía de Inicio Rápido\*1



Montaje\*1



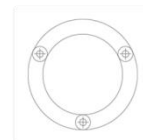
Piel de camuflaje \*1



Pegatina de vigilancia \*1



Paquete de tornillos\*1



Plantilla de montaje\*1



Restablecer aguja\*1

### Activar la tarjeta SIM de la cámara

La tarjeta SIM será compatible con WCDMA y FDD LTE.

Active la tarjeta en su teléfono inteligente o con su operador de red antes de insertarla en la cámara.

**Notas:**

- Algunas tarjetas SIM tienen un código PIN, utilice su teléfono inteligente para desactivar primero el PIN.
- No inserte la tarjeta SIM IoT o M2M en su teléfono inteligente.

**Instalar la tarjeta SIM**

1. Retire la cubierta posterior girando en sentido antihorario e inserte la tarjeta SIM en la ranura.



2. Inserte la batería en la cámara y apriete la cubierta posterior para encender la cámara.



3. Un LED rojo estará encendido y sólido durante un par de segundos, luego se apagará.



4. "Conexión de red exitosa". Un LED azul parpadeará durante unos segundos y luego se volverá sólido antes de apagarse, lo que significa que la cámara se ha conectado correctamente a la red.



#### Nota


También puede encontrarse con las siguientes situaciones:

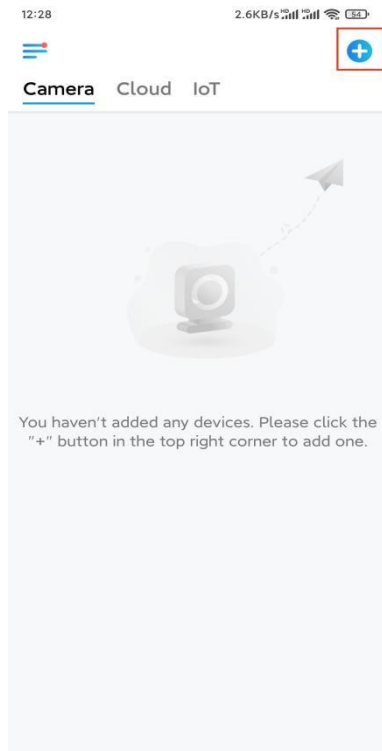
No.	Indicaciones de voz	Estado de la cámara	Soluciones
1	"No se puede reconocer la tarjeta SIM"	La cámara no puede reconocer esta tarjeta SIM.	1. Compruebe si la tarjeta SIM está mirando hacia atrás. 2. Compruebe si la tarjeta SIM no está completamente insertada y vuelva a
2	"La tarjeta SIM está bloqueada con un PIN. Por favor, deshabilítelo"	La cámara no puede reconocer esta tarjeta SIM.	Ponga la tarjeta SIM en su teléfono móvil y desactive el PIN.

3	"No registrado en la red. Active su tarjeta SIM y compruebe la intensidad de la señal"	La cámara no se registra en la red del operador.	<ol style="list-style-type: none"> <li>1. Compruebe si su tarjeta está activada o no. Si no es así, llame a su operador para activar la tarjeta SIM.</li> <li>2. La señal es débil en la posición actual. Mueva la cámara a una ubicación con mejor señal.</li> <li>3. Compruebe si está utilizando la versión correcta de la cámara.</li> </ol>
4	"Falló la conexión de red"	La cámara no puede conectarse al servidor.	La cámara estará en modo de espera y se volverá a conectar más tarde.
5	"Error en la llamada de datos. Confirme que su plan de datos móviles está disponible o importe la configuración de APN "	La tarjeta SIM se ha quedado sin datos o la configuración de APN no es correcta.	<ol style="list-style-type: none"> <li>1. Compruebe si el plan de datos de la tarjeta SIM sigue disponible.</li> <li>2. Importe la configuración correcta de APN a la cámara.</li> </ol>

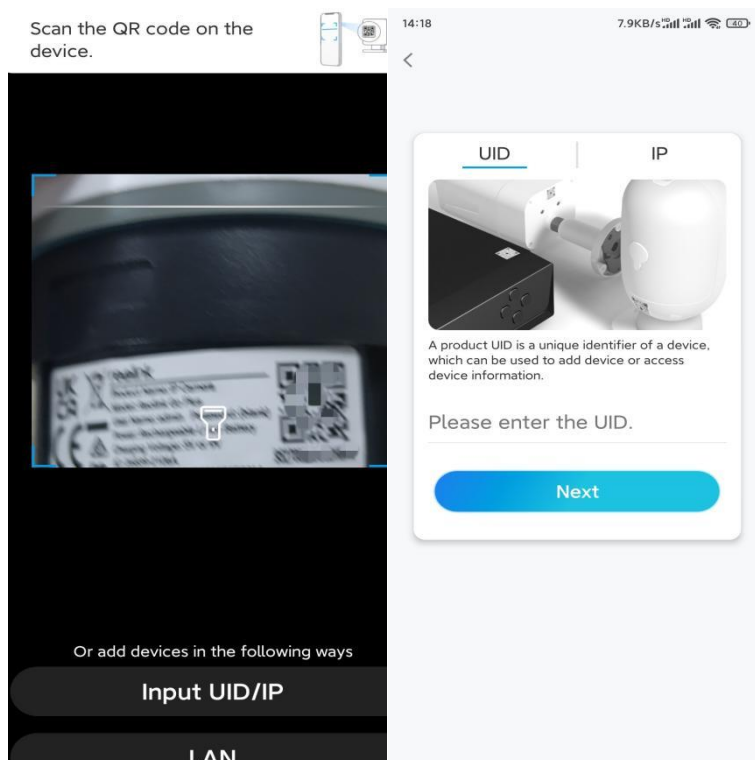
## Configurar la cámara en la aplicación

Siga los pasos a continuación para realizar la configuración inicial de las cámaras alimentadas por batería a través de la aplicación Reolink.

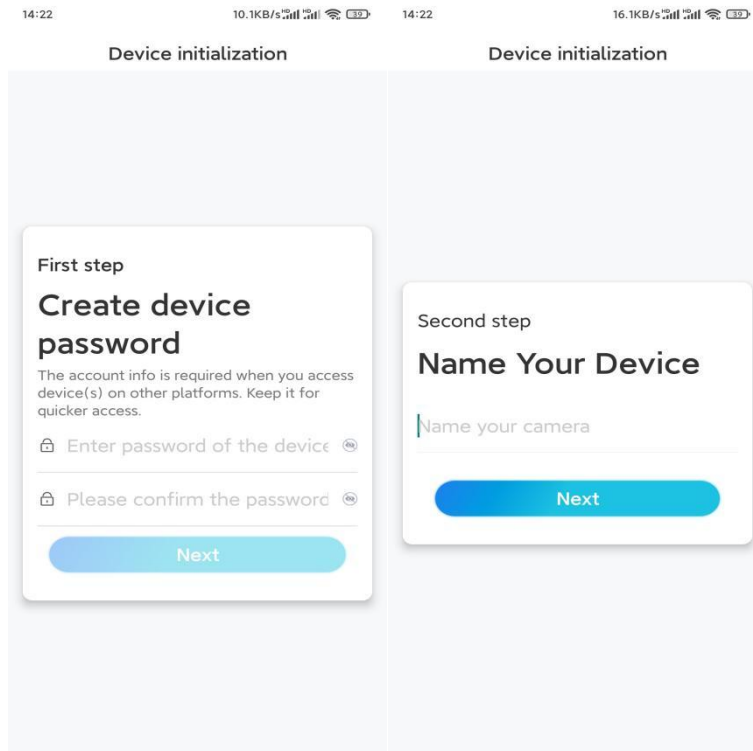
**Paso 1.** Toque el icono  en la esquina superior derecha para añadir la cámara.



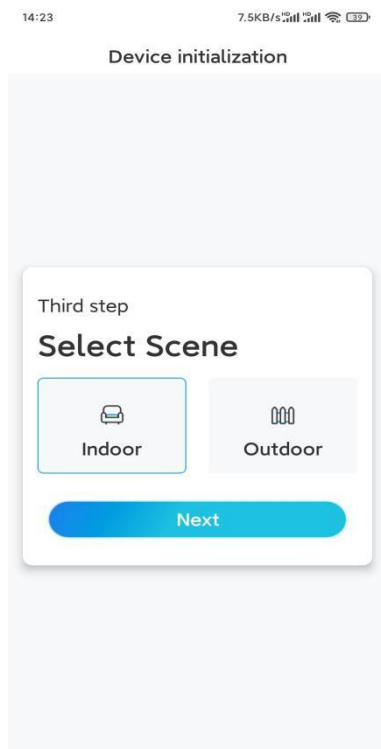
**Paso 2.** Escanee el código QR en la parte posterior de la cámara. Si el teléfono no responde, toque **Introducir UID/IP** debajo de la ventana de escaneo y, a continuación, introduzca el número UID de 16 dígitos debajo del código QR de la cámara.



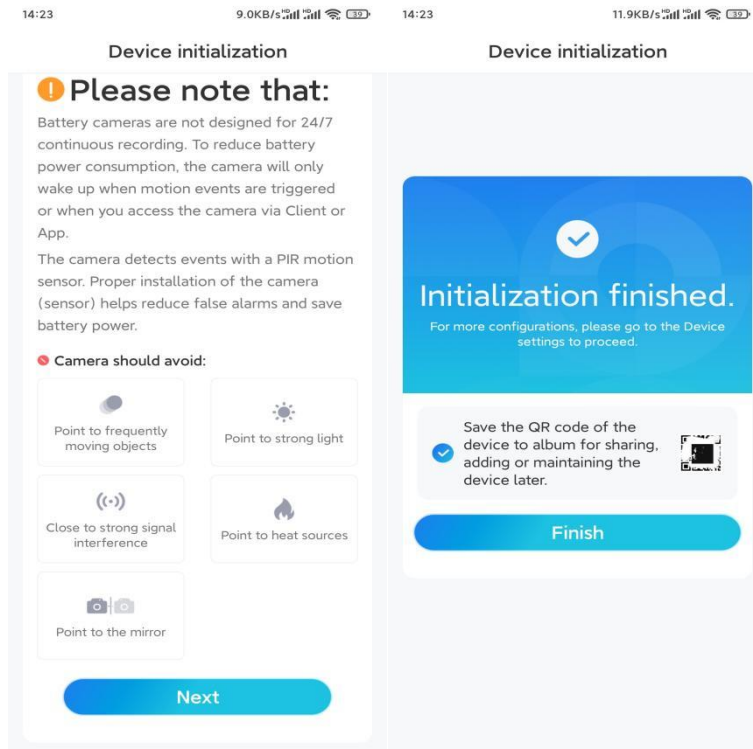
**Paso 3.** Cree una contraseña de inicio de sesión para su cámara. A continuación, toque **Siguiente**.



**Paso 4.** Seleccione una escena acorde con el lugar donde se instalará su cámara. A continuación, toque **Siguiente**.



**Paso 5.** Lea la nota y luego toque **Finalizar** para completar la inicialización de su cámara.



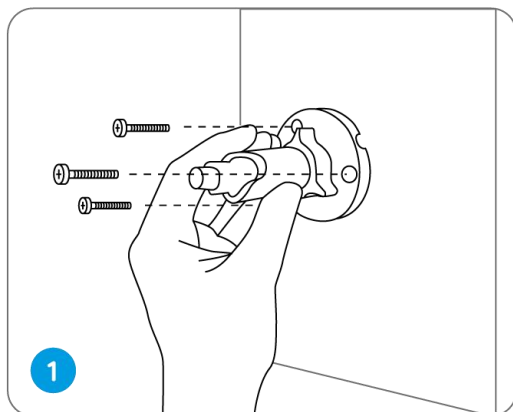
Ahora la inicialización ha terminado y puede moverla a la posición que desee. Aquí hay un artículo para elegir una buena posición para la cámara.

## Instalar la cámara

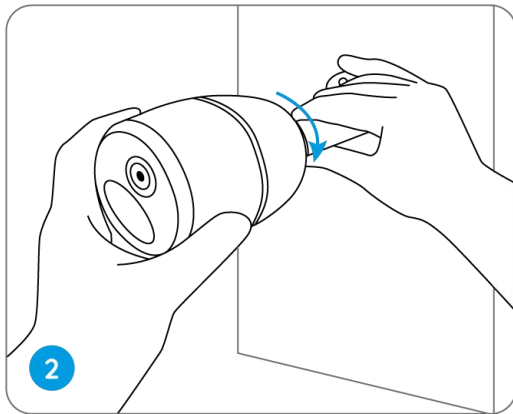
Le ofrecemos guías sobre diferentes escenas en las que se podría instalar la cámara. Échele un vistazo respectivamente.

### Montar la cámara en la pared

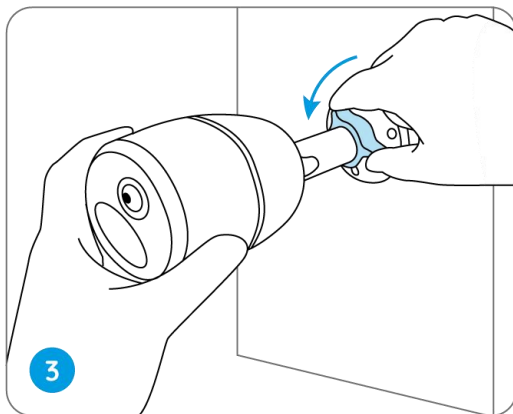
1. Taladre los orificios de acuerdo con la plantilla de orificio de montaje y atornille el soporte de seguridad a la pared. Si va a montar la cámara en cualquier superficie dura, inserte primero los anclajes de plástico en los orificios.



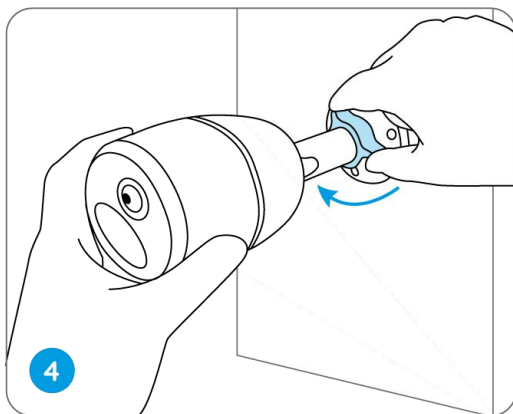
2. Instale la cámara en el soporte de seguridad.



3. Para obtener el mejor campo de visión, afloje la perilla de ajuste en el soporte de seguridad y gire la cámara.

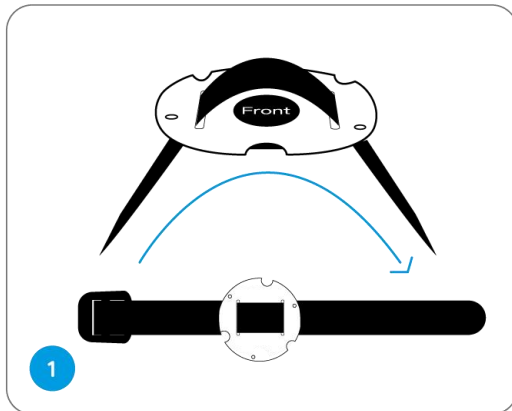


4. Apriete la perilla de ajuste para bloquear la cámara.

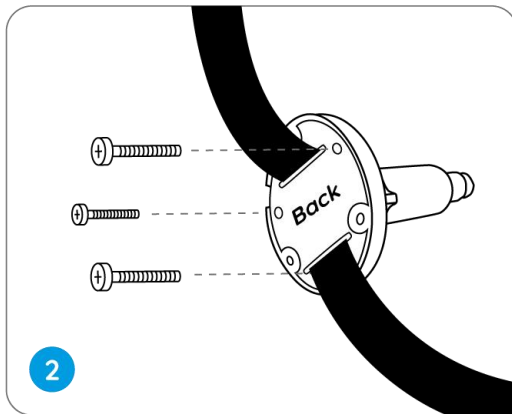


## Conectar la cámara a un árbol

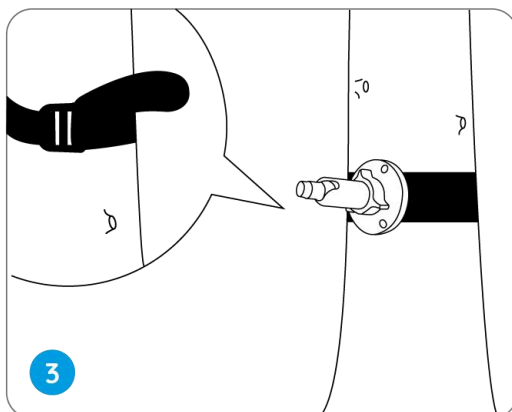
1. Enrosque la correa proporcionada a la placa de montaje.



2. Fije la placa al soporte de seguridad con los tornillos más pequeños.



3. Fije el soporte de seguridad a un árbol.



4. Instale la cámara y ajuste los ángulos de la cámara como se indica en los **pasos 2 y 4 de** la guía de instalación anterior.

