

E1 Outdoor Pro

La E1 Outdoor Pro puede girar con mando a distancia, captar los detalles más sutiles con el zoom óptico y seguir de cerca a personas y vehículos en movimiento. Con movimiento panorámico, inclinación, zoom y seguimiento automático, cubre un área más amplia y sigue enfocando el objetivo cuando detecta un suceso.

1. Especificaciones



1	Sensor de luz diurna
2	4 Focos
3	Objetivo
4	12 LED de infrarrojos
5	LED de estado



1	Ranura para tarjeta microSD
2	Alimentación
3	Red
4	Cable de alimentación
5	Altavoz

2. Configuración e instalación

Configurar la cámara

Contenido de la caja

Nota: El contenido del paquete puede variar y actualizarse con las diferentes versiones y plataformas, por lo que la siguiente información es meramente orientativa. Encontrará la información más reciente acerca del contenido real del paquete en la página de venta del producto.

El Outdoor Pro



El Outdoor Pro*1



Cable de red de 1 m*1



Guía de inicio rápido*1



Pegatina de vigilancia*1



Paquete de tornillos*1



Plantilla de montaje*1



Soporte de seguridad*1



Púa de restablecimiento*1



Adaptador de corriente*1




Extensión de cable de alimentación de 4,5 m*1

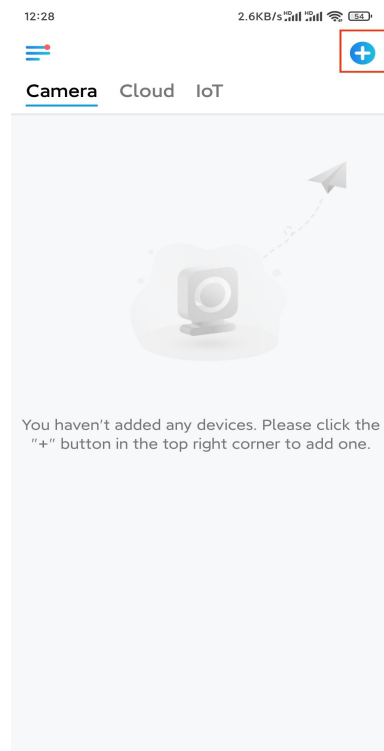
Configurar la cámara en la aplicación

Existen dos métodos para realizar la configuración inicial de la cámara:

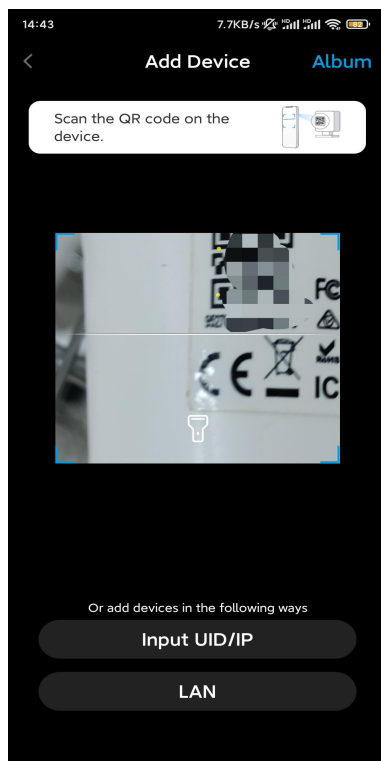
1. mediante conexión Wi-Fi; 2. con una conexión de cable de red.

1. Con conexión Wi-Fi

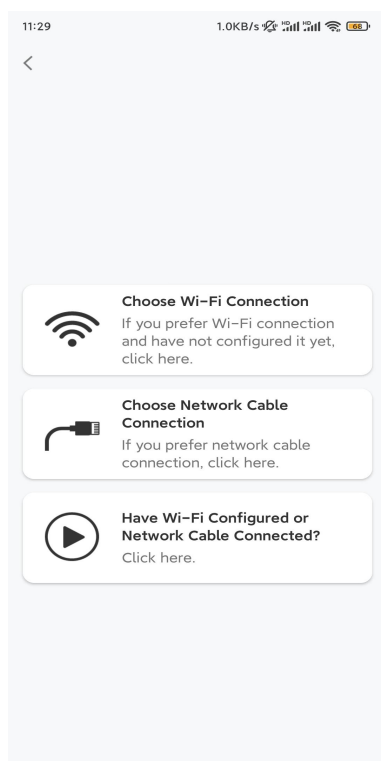
Paso 1. Pulse el icono  en la esquina superior derecha para añadir la cámara.



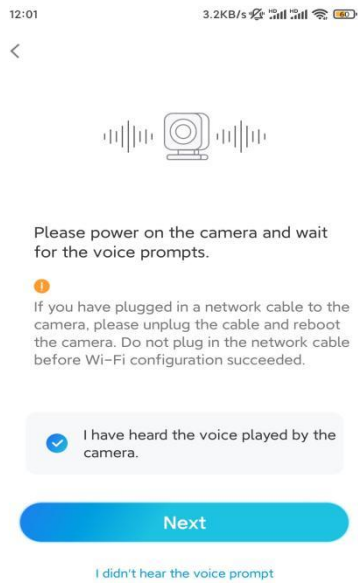
Step 2. Escanee el código QR de la cámara.



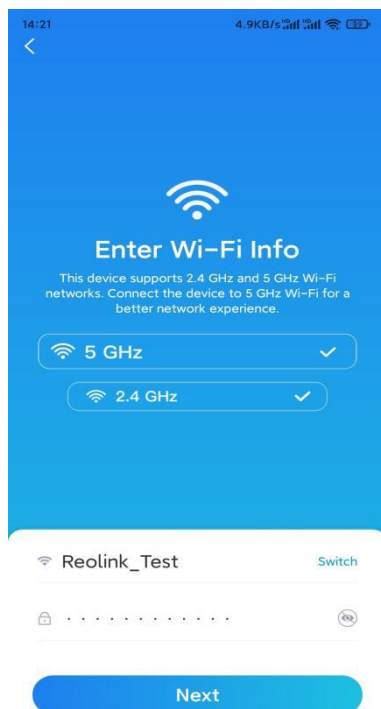
Paso 3. Pulse **Choose Wi-Fi Connection** (Elegir conexión Wi-Fi) para configurar los ajustes de Wi-Fi.



Paso 4. Después de escuchar las indicaciones de voz de la cámara, marque "I have heard the voice played by the camera" (He oído la voz reproducida por la cámara) y pulse **Next** (Siguiente).

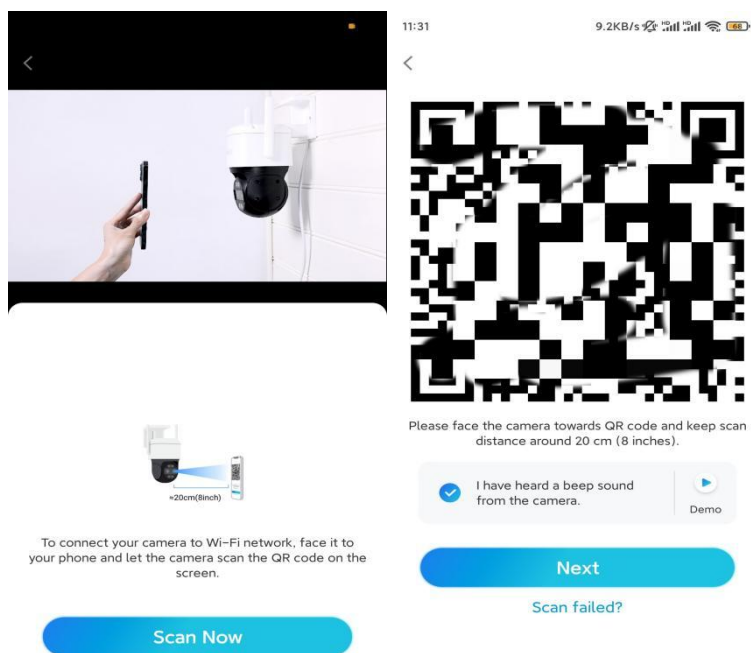


Paso 5. Seleccione una red Wi-Fi, introduzca la contraseña y pulse **Next** (Siguiente).

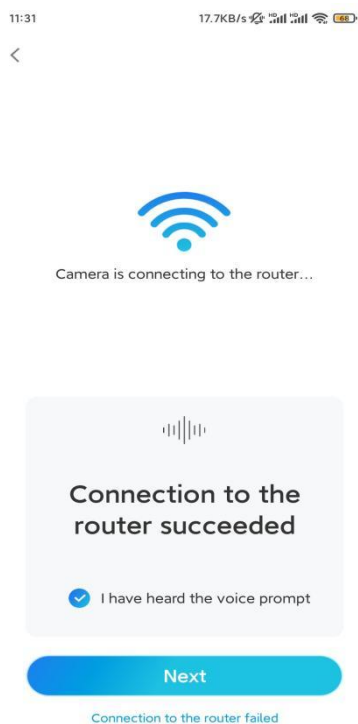


Paso 6. Escanee el código QR de la aplicación con el objetivo de la cámara. Pulse **Scan Now** (Escanear ahora). El código QR se generará y se mostrará en el teléfono. Coloque el teléfono a unos 20 cm de la cámara con la pantalla mirando al objetivo para que la cámara escanee el código QR. Después de escuchar el pitido, marque "I have heard a beep sound from the

camera” (He oído el pitido de la cámara) y pulse **Next** (Siguiente).



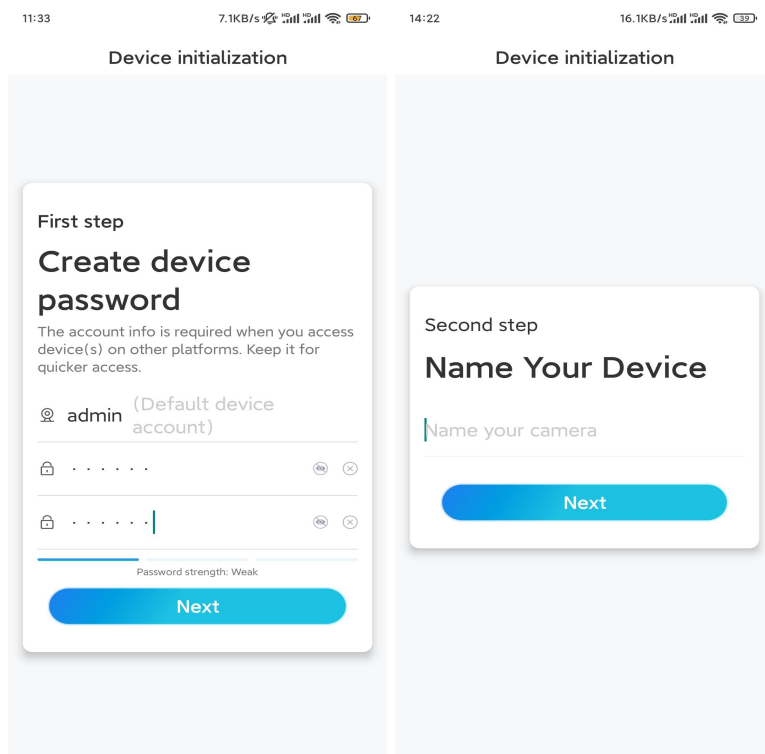
Paso 7. Después de escuchar la indicación de voz “Connection to the router succeeded” (Conexión con el router establecida correctamente), marque “I have heard the voice prompt” (He oído la indicación de voz) y pulse **Next** (Siguiente).



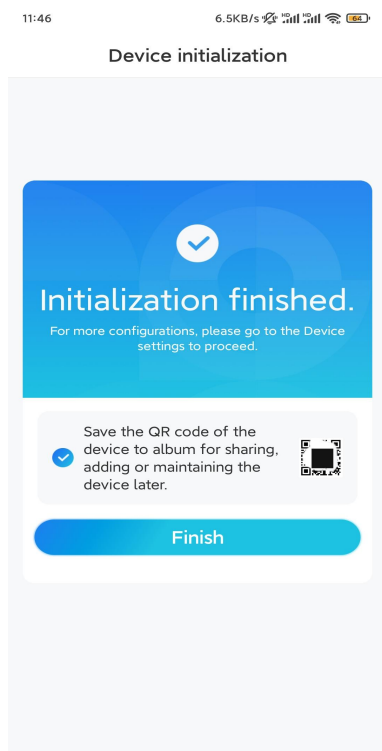
Nota: Si escucha la indicación de voz “Connection to the router failed” (Error de conexión con el router), vuelva a comprobar si ha introducido correctamente la

información de la red Wi-Fi en el paso anterior.

Paso 8. Cree una contraseña de inicio de sesión y asigne un nombre a la cámara.



Paso 9. La inicialización ha finalizado. Pulse **Finish** (Finalizar) para empezar a ver imágenes en tiempo real.

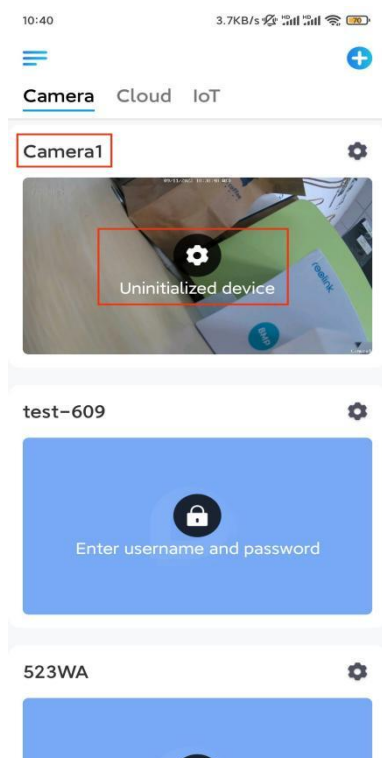
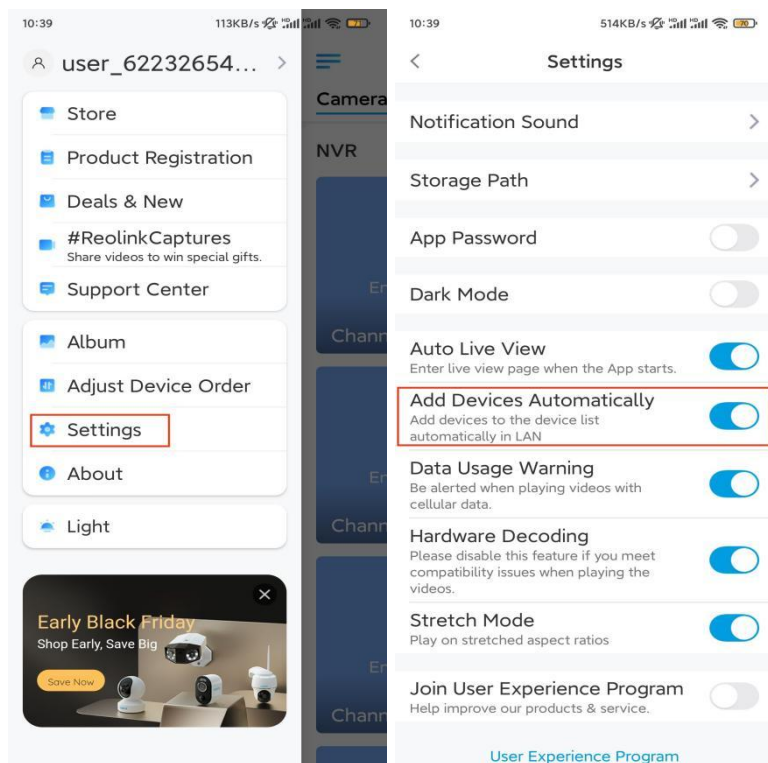



2. Con conexión por cable de red

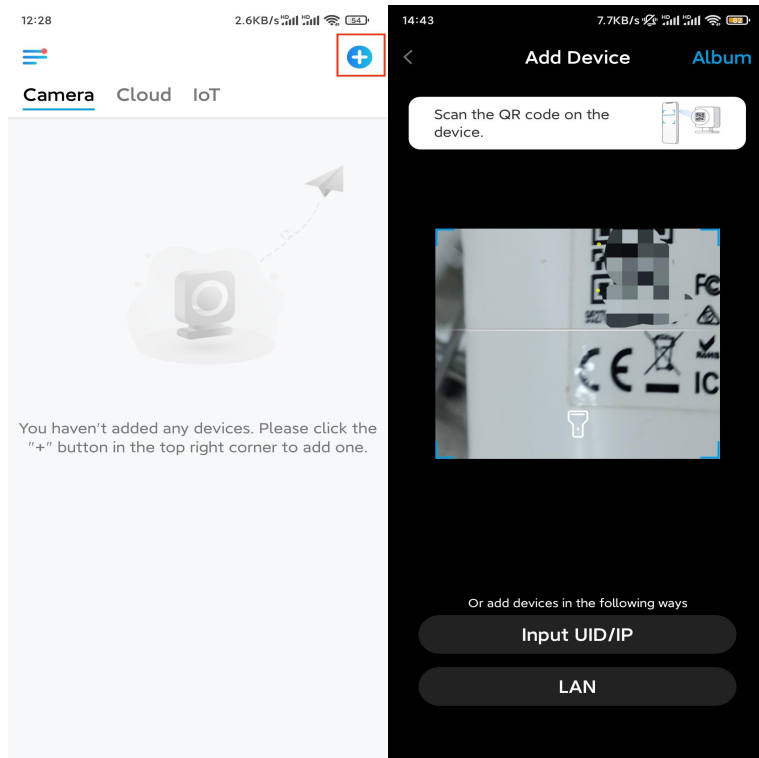
Para realizar la configuración inicial, encienda la cámara con el adaptador de CC,

conecte la cámara al puerto LAN del router con un cable Ethernet y siga los pasos que se indican a continuación.

Paso 1. Si el teléfono, la cámara y el router están en la misma red y ha habilitado la opción **Add Device Automatically** (Añadir dispositivo automáticamente) en la página **Settings** (Ajustes) de la aplicación, puede pulsar y seleccionar este dispositivo en la página **Devices** (Dispositivos) e ir directamente al **paso 3**.

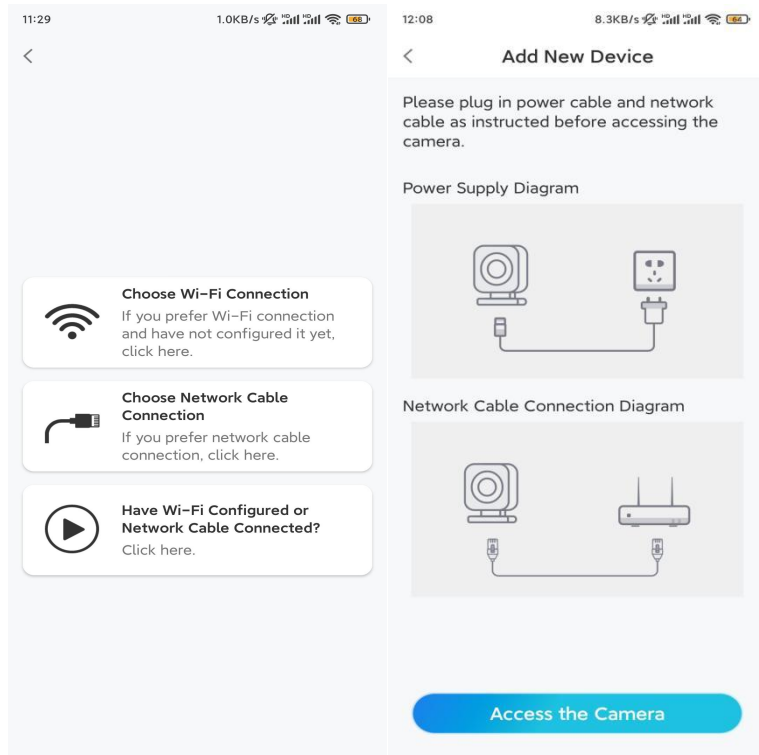


También puede pulsar el icono  en la esquina superior derecha y escanear el código QR de la cámara para añadirla.

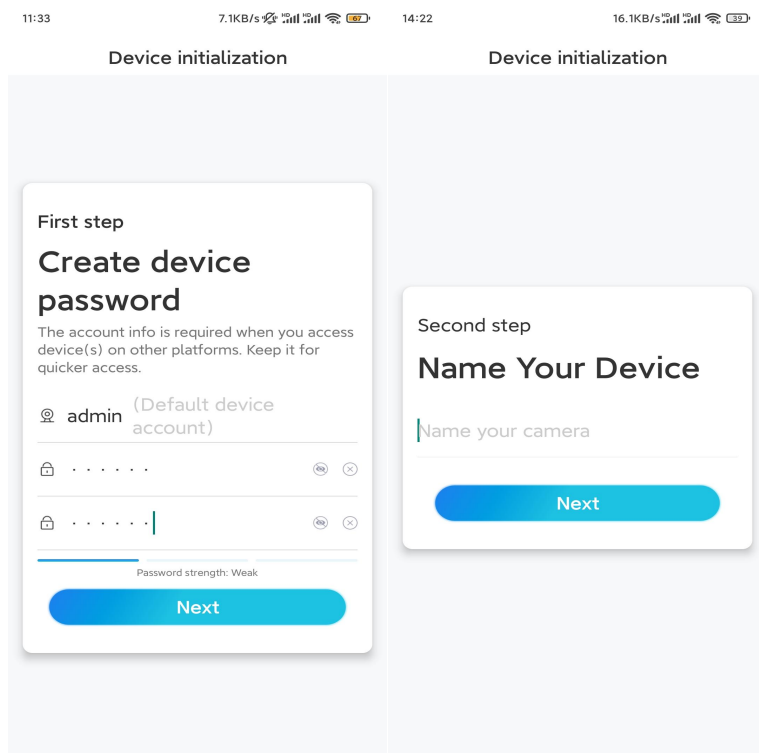


Paso 2. Pulse **Choose Network Cable Connection** (Elegir conexión por cable de red).

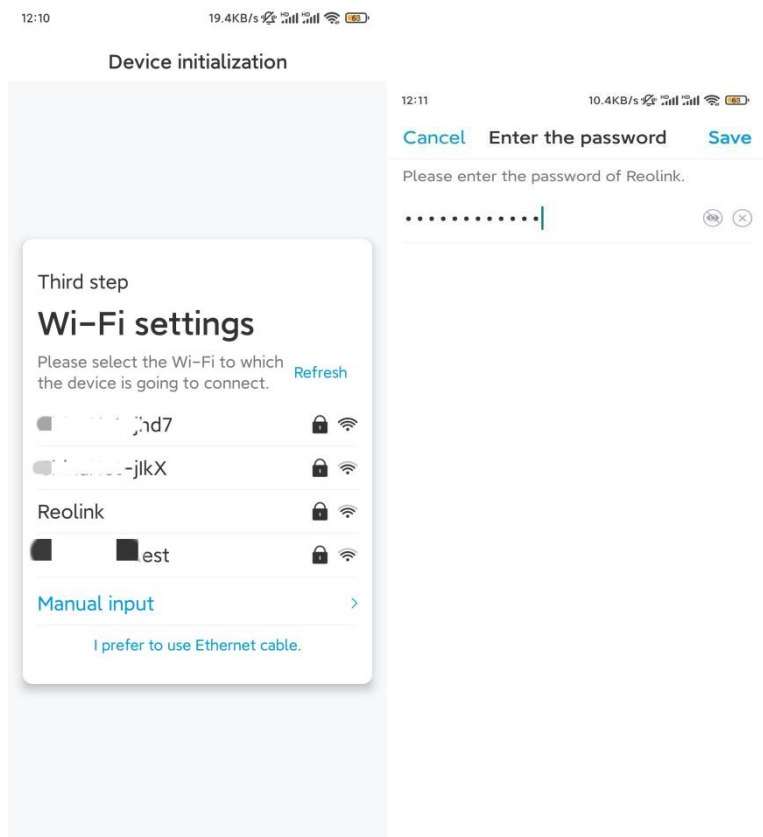
Asegúrese de que la cámara está conectada de la manera correcta, como se muestra en el diagrama, y pulse **Access the Camera** (Acceder a la cámara).



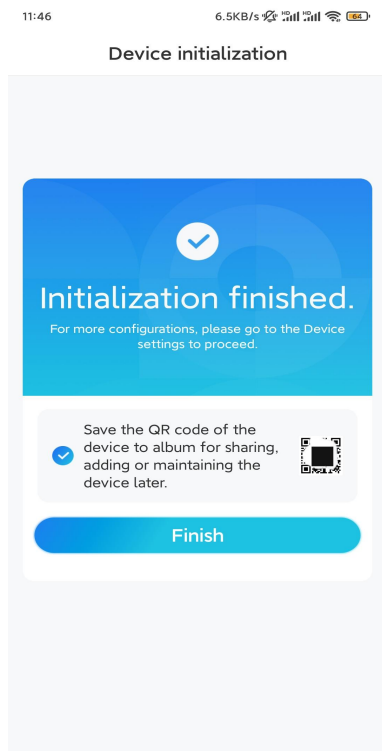
Paso 3. Asigne una contraseña y un nombre al dispositivo.



Paso 4. Seleccione la red Wi-Fi a la que desea conectarse, introduzca la contraseña de la red Wi-Fi y pulse **Save** (Guardar) para guardar la configuración.



Paso 5. La inicialización ha finalizado. Pulse **Finish** (Finalizar) para empezar a ver imágenes en tiempo real.



Instalar la cámara

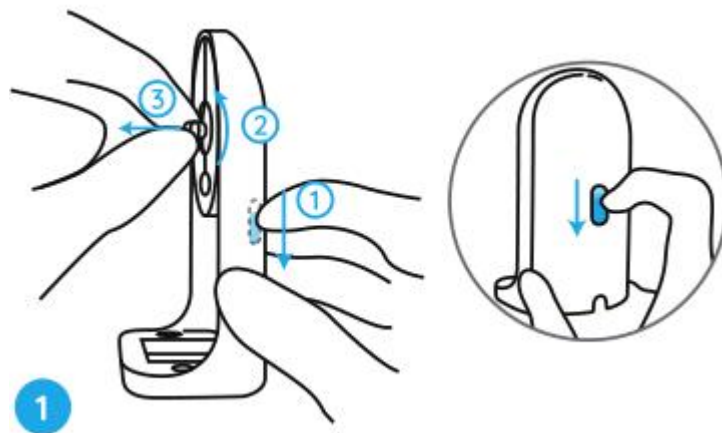
Si no sabe cómo instalar la EI Outdoor Pro en el techo o en la pared, siga los pasos que se indican a continuación.

Nota: En espacios exteriores, la EI Outdoor Pro debe instalarse boca abajo para garantizar una mayor estanqueidad.

Montar la cámara en la pared

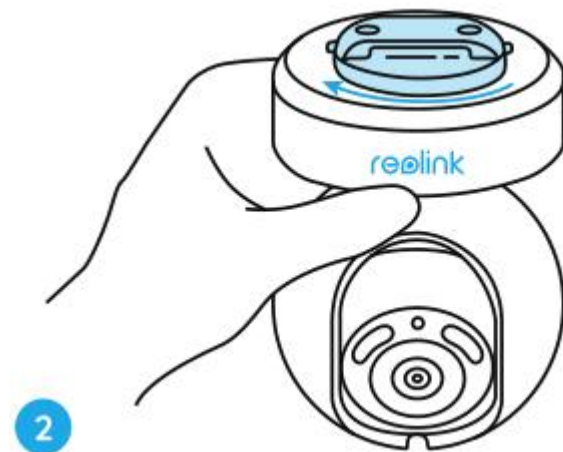
Paso 1. Desmonte el soporte.

Mientras tira hacia abajo del botón de la fijación de seguridad con un dedo, utilice la otra mano para girar el soporte y desacoplarlo de la fijación.



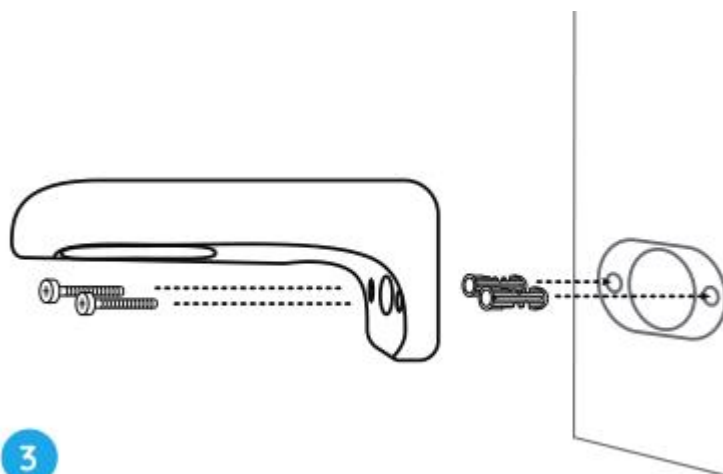
Paso 2. Atornille la cámara al soporte.

Alinee el pasador con el orificio roscado del soporte y, a continuación, atornille el soporte hacia la derecha para mantenerlos firmemente unidos.



Paso 3. Instale la fijación de seguridad.

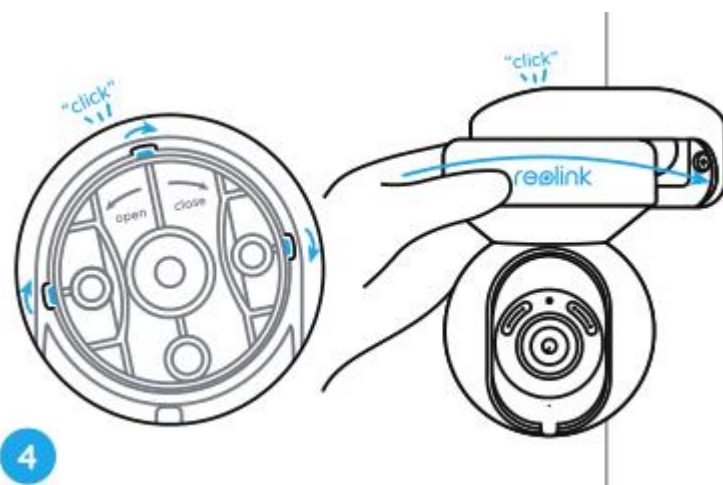
Taladre los orificios de acuerdo con la plantilla de montaje y atornille la fijación de seguridad a la pared.



Nota: Utilice los tacos de anclaje incluidos en el paquete si es necesario.

Paso 4. Fije la cámara a la fijación.

Alinee perfectamente el soporte con la fijación de seguridad. A continuación, gire la base de la cámara hacia la izquierda. Al oír un ligero chasquido, significará que la cámara y la fijación de seguridad se han acoplado correctamente. A continuación ya puede girar la cámara para determinar el ángulo de visión.

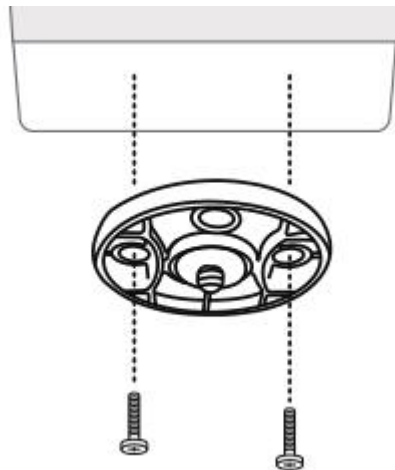


Nota: Suelte la mano cuando tenga la seguridad de que la cámara está bien instalada.

Montar la cámara en el techo

En primer lugar, consulte el paso 1 de Montar la cámara en la pared para saber cómo tirar del botón de la fijación de seguridad y desatornillar el soporte de techo de la fijación.

Paso 1. Atornille el soporte de techo al techo.



Paso 2. Alinee la cámara con el soporte y gírela hacia la derecha para bloquearla en su posición.

