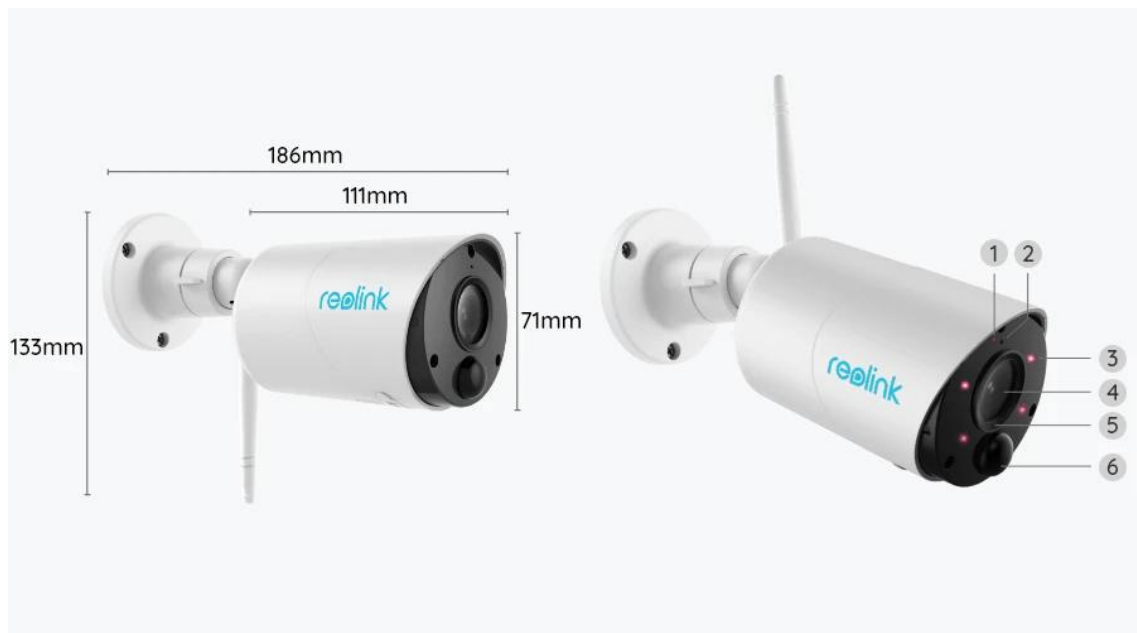


Argus Eco

Argus Eco funciona sin cables con una batería recargable y una conexión Wi-Fi confiable. Flexible y resistente a la intemperie: ¡ puede colocarlo en cualquier lugar con una instalación de 5 minutos!

1. Especificaciones



1	Estado de LED
2	Micrófono integrado
3	4 LEDs IR
4	Lente
5	Sensor de luz diurna
6	Sensor de movimiento PIR incorporado



1	Interruptor de encendido/apagado
2	Ranura para tarjeta Micro SD
3	Altavoz
4	Restablecer agujero
5	Antena
6	Puerto micro-USB
7	Luz LED de estado de batería

Estado de la Luz

Estado de la Luz	Estado de la cámara
Luz roja	La conexión de Wi-Fi falló
Luz Azul	Conexión Wi-Fi correcta
Intermitente	Estado En espera
Encendido	Estado laboral

2. Configuración e instalación

Configurar la cámara

Contenido de la caja

Nota: El contenido del paquete puede variar y actualizarse con diferentes

versiones y plataformas, por favor tome la siguiente información sólo como referencia. Y el contenido real del paquete está sujeto a la información más reciente en la página de venta del producto.

Argus Eco



Argus Eco*1



Cable USB ×1



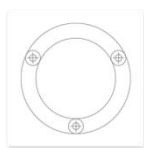
Guía de Inicio Rápido*1



Montaje de seguridad para exteriores *1



Restablecer



Plantilla de montaje



Calcomanía de vigilancia




Paquete de tornillos*1

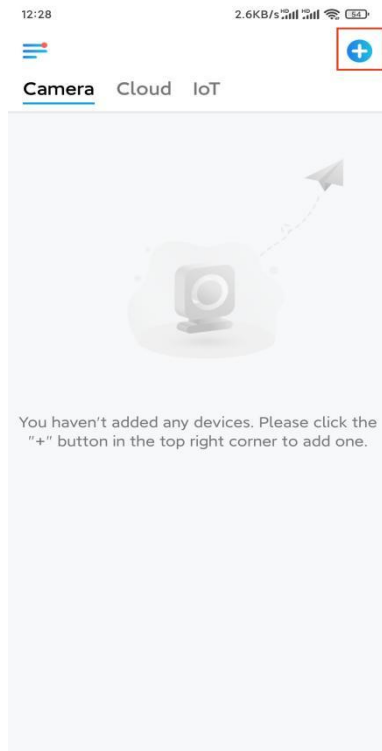
Configurar la cámara en la aplicación

Siga los pasos a continuación para realizar la configuración inicial de las cámaras alimentadas por batería a través de la aplicación Reolink.

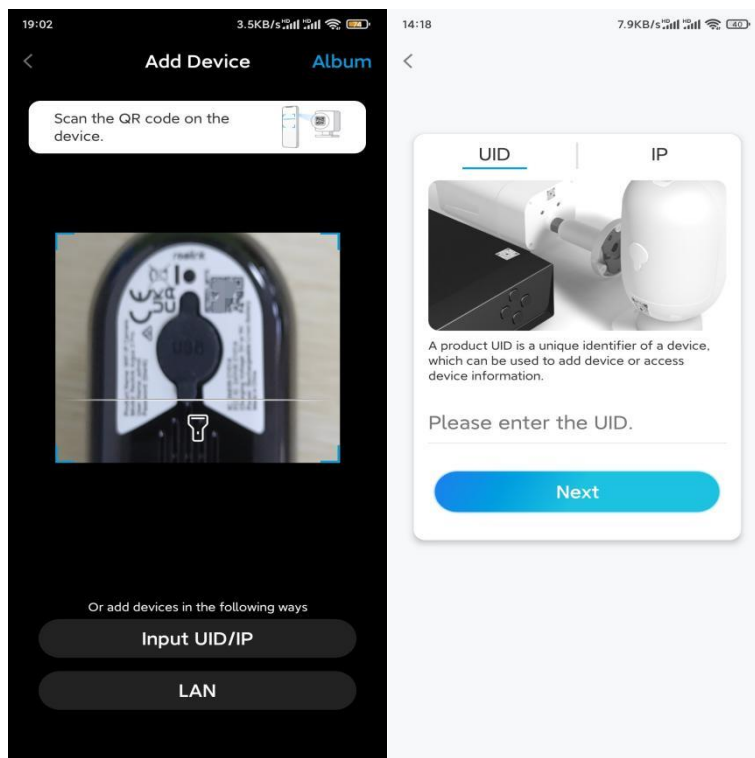
Paso 1. Encienda la cámara. Recuerde encender el interruptor de encendido de la cámara antes de la configuración inicial, excepto para Argus 2 y Argus Pro. Después de un sonido de inicio, escuchará un sonido **Ding repetido** o una **indicación de voz**.

Nota: El mensaje de voz que escuchará puede ser "Bienvenido a Reolink, instale la aplicación Reolink y escanee el código QR de la cámara" en versiones multilingües, o "ejecute la aplicación Reolink, agregue la cámara y configúrela".

Paso 2. Toque el icono  en la esquina superior derecha para iniciar la configuración inicial.

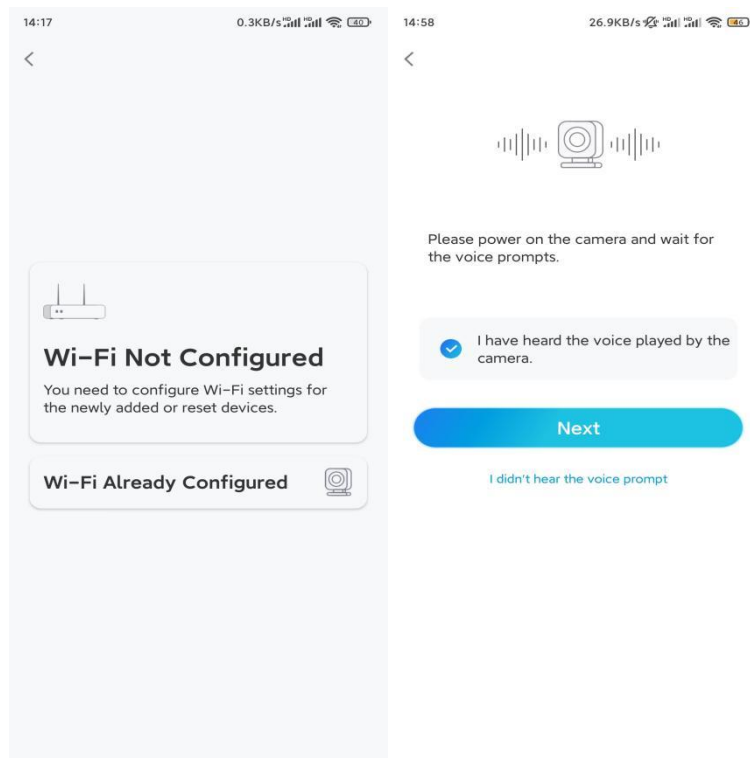


Paso 3. Escanee el código QR en la parte posterior de la cámara. Puede tocar **Luz** para habilitar una linterna cuando configure la cámara en un entorno oscuro. Si el teléfono no responde, pulsa **Introducir UID/IP** y, a continuación, escribe manualmente el UID (caracteres de 16 dígitos debajo del código QR de la cámara). A continuación, haga clic en **Siguiente**.

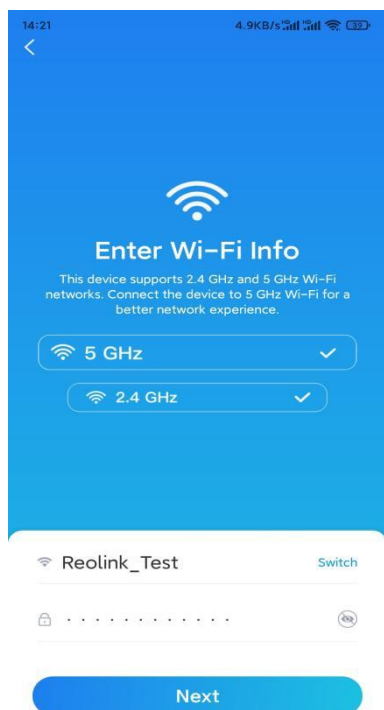


Paso 4. Seleccione **Wi-Fi no configurado**. Si oye una indicación de voz

reproducida por la cámara, marque la casilla correspondiente y luego toque **Siguiente**.



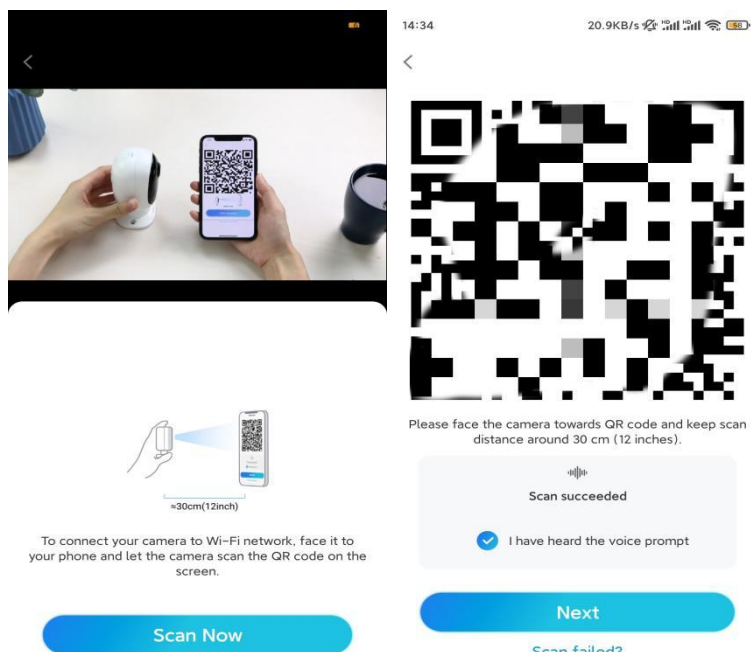
Paso 5. Introduzca la contraseña WiFi de la red WiFi seleccionada (puede tocar el icono del ojo derecho para ver y verificar la contraseña) y toque **Siguiente**.



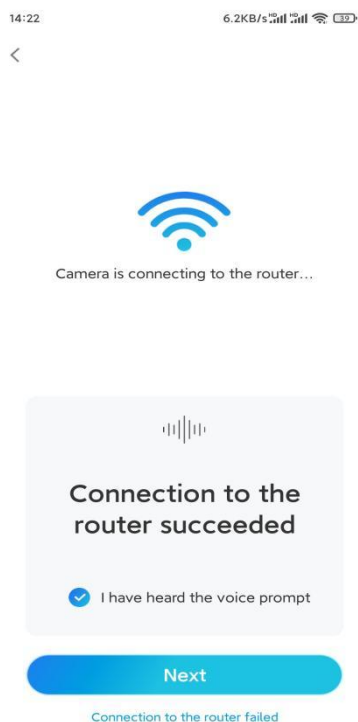
Nota: Argus Eco solo admite la frecuencia WiFi de 2.4GHz.

Paso 6. Toque **Escanear ahora**. Coloque el código QR en su teléfono frente a la

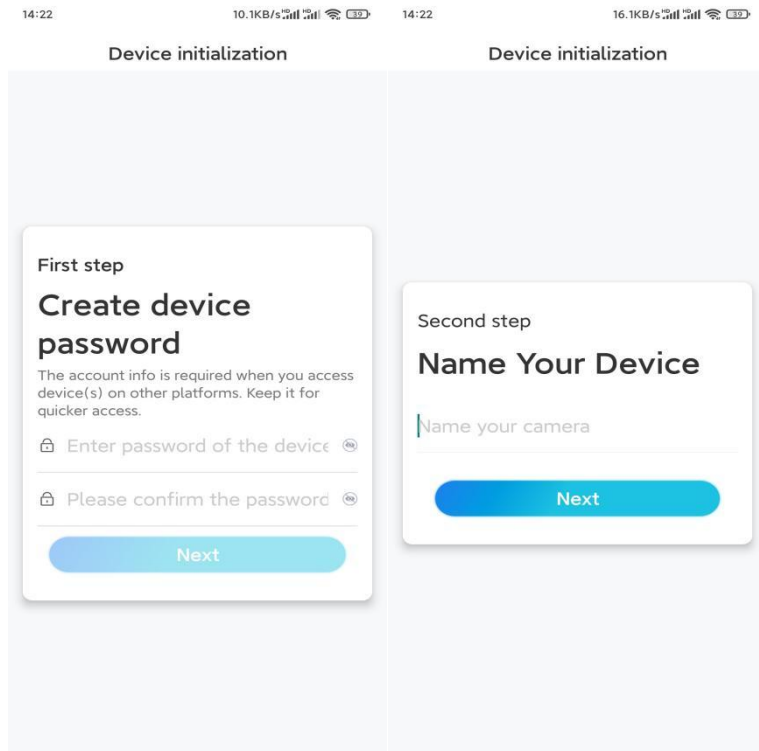
lente de la cámara a una distancia de unos 20 cm (8 pulgadas) y deje que la cámara escanee el código QR. Marque correspondientemente y toque **Siguiente**.



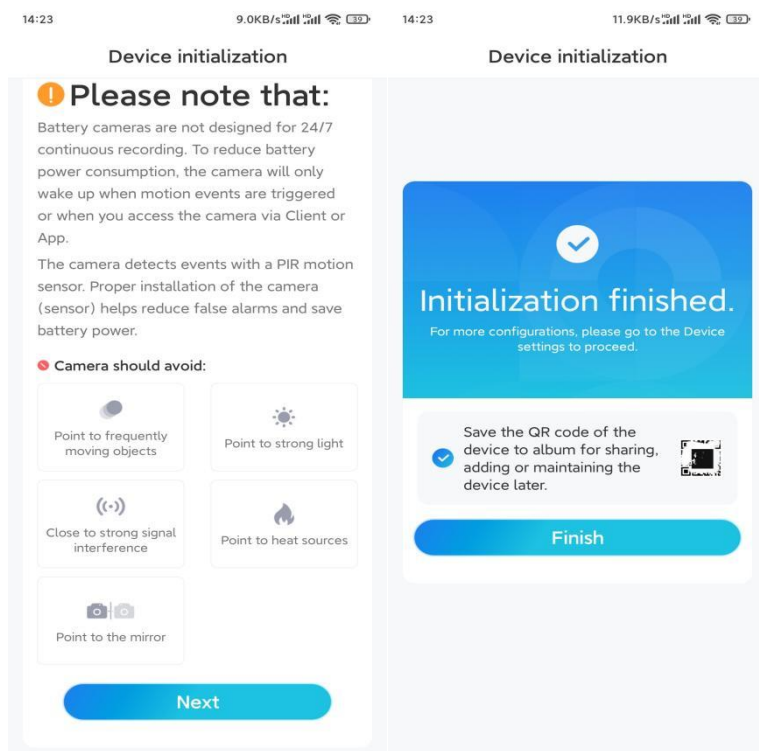
Paso 7. Espere unos 60 segundos a que la cámara se conecte al router. Después de escuchar "la conexión al router tuvo éxito", marque correspondientemente y toque **Siguiente**.



Paso 8. Cree una contraseña de inicio de sesión para su cámara.



Paso 9. Lea la nota a continuación y luego toque **Finalizar** para completar la inicialización de su cámara.



Una vez completada la configuración inicial, puede elegir una buena posición para montar la cámara.

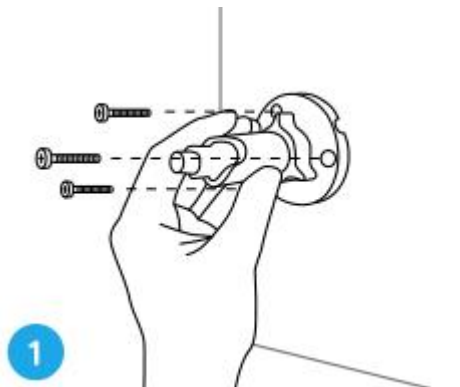
Instalar la cámara

Le ofrecemos guías sobre diferentes escenas en las que se podría instalar la cámara. Échele un vistazo respectivamente.

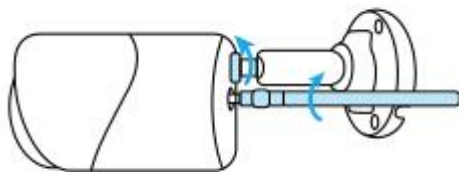
Montar la cámara en la pared

Paso 1. Taladre agujeros y atornille el soporte de seguridad en la pared.

Nota: Si está montando la cámara en cualquier superficie dura, inserte primero los anclajes de plástico en los orificios.

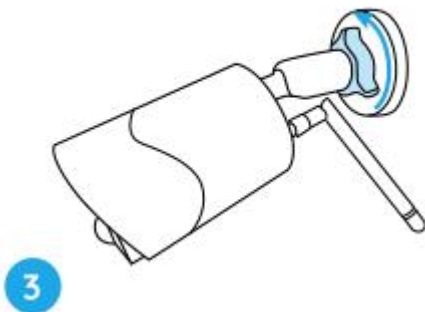


Paso 2. Atornille la antena a la cámara e instale la cámara en el soporte.

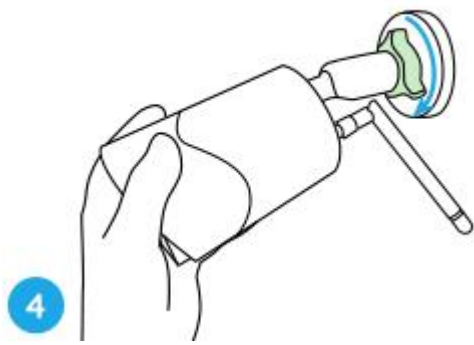


2

Paso 3. Afloje la perilla de ajuste y ajuste la cámara en la dirección correcta.

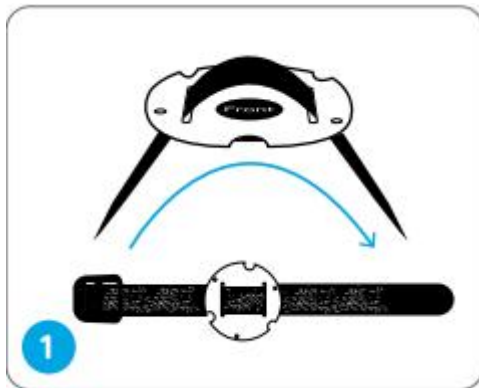


Paso 4. Apriete la perilla para fijar la cámara.

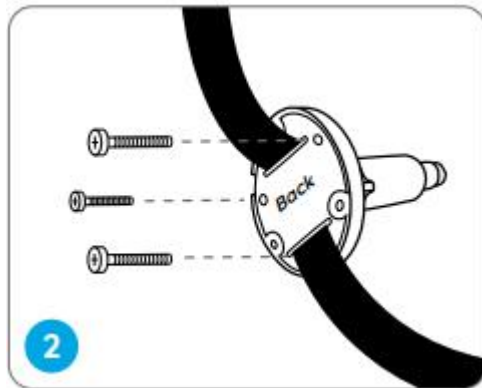


Conectar la cámara a un árbol

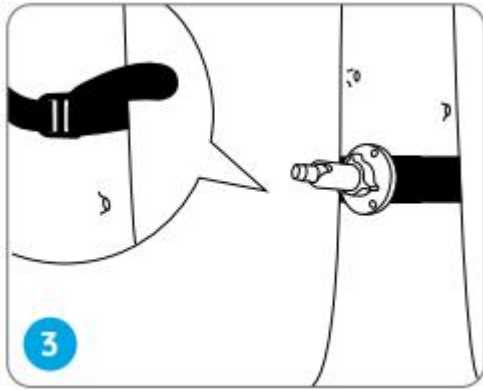
Paso 1. Pase la correa a través de las ranuras de la placa de montaje.



Paso 2. Fije la placa al soporte con tornillos.



Paso 3. Fije firmemente la correa al árbol.



Paso 4. Coloque la cámara en el soporte de la misma manera que al montarla en la pared.

